



# Présentation des besoins pour la construction du parc éolien Apuiat

Février 2023





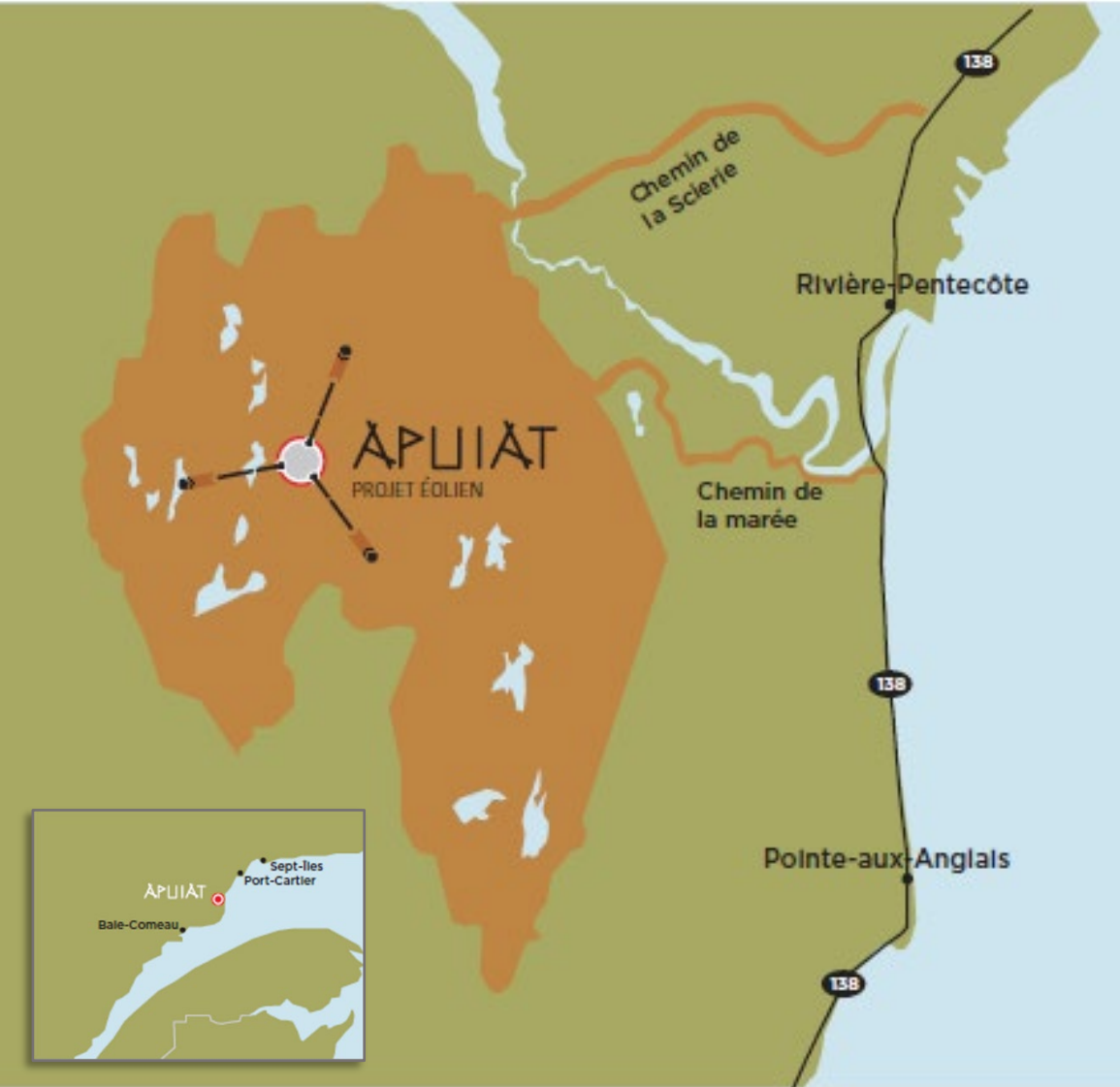
# Mise en contexte



<b>Initié par les communautés innues au Québec</b>	<b>Premier projet de développement économique national innu</b>
<b>Objectif de générer des revenus autonomes et à long terme pour les communautés innues</b>	<b>Projet d'énergie propre et renouvelable</b>



# Description du projet



Projet 50-50 entre la S.E.C. Apuiat (société regroupant les communautés innues partenaires) et Boralex

**Puissance installée : 204 MW**

± 40 000 maisons alimentées annuellement

± 35 éoliennes

± 70 km de chemin à construire ou à améliorer

**Durée du contrat d'électricité : 30 ans**

**Client : Hydro-Québec**



# Retombées économiques anticipées



## Investissements totaux

Près de

# 600 M\$

La réalisation d'un parc éolien entraîne une effervescence économique au sein de la région hôte. En plus de générer des **retombées économiques directes** importantes, plusieurs **retombées économiques indirectes** sont également engendrées pendant la construction et l'opération (ex. : location de véhicules, alimentation, logement, etc.).

## Phase de construction



### Retombées directes

Environ

## 250 emplois direct

- Arpenteurs-géomètres
- Chauffeurs de fardiers/camions
- Opérateurs de machinerie lourde
- Charpentiers-menuisiers
- Manoeuvres
- Foreurs
- Ferrailleurs
- Grutiers
- Mécaniciens de chantier/industriels
- Monteurs de lignes et de câbles
- Sécurité/signalisation
- Etc.

## Phase d'opération



### Retombées directes

Environ

## 10 emplois long terme

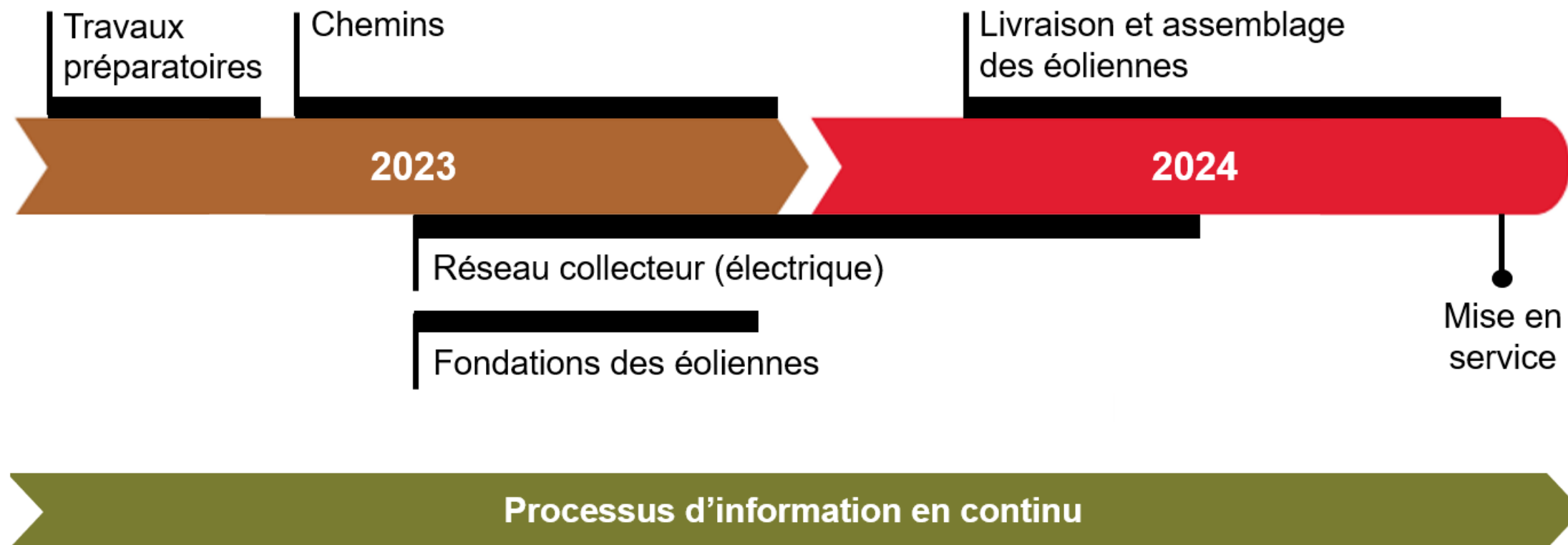
- Achat de matériaux
- Entretien des infrastructures et équipements
- Entretien des routes
- Surveillance opérationnelle
- Suivi environnemental
- Déneigement
- Etc.

## Mécanismes pour maximiser les retombées économiques

- Comité de maximisation des retombées économiques
- Établissement des besoins en main d'oeuvre



# Échéancier anticipé



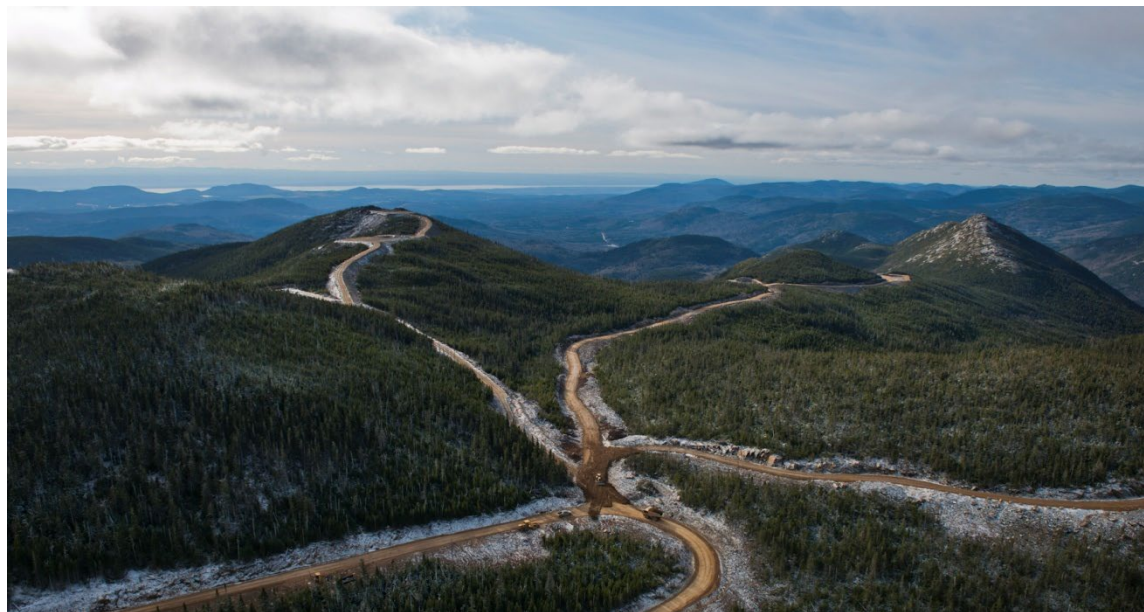
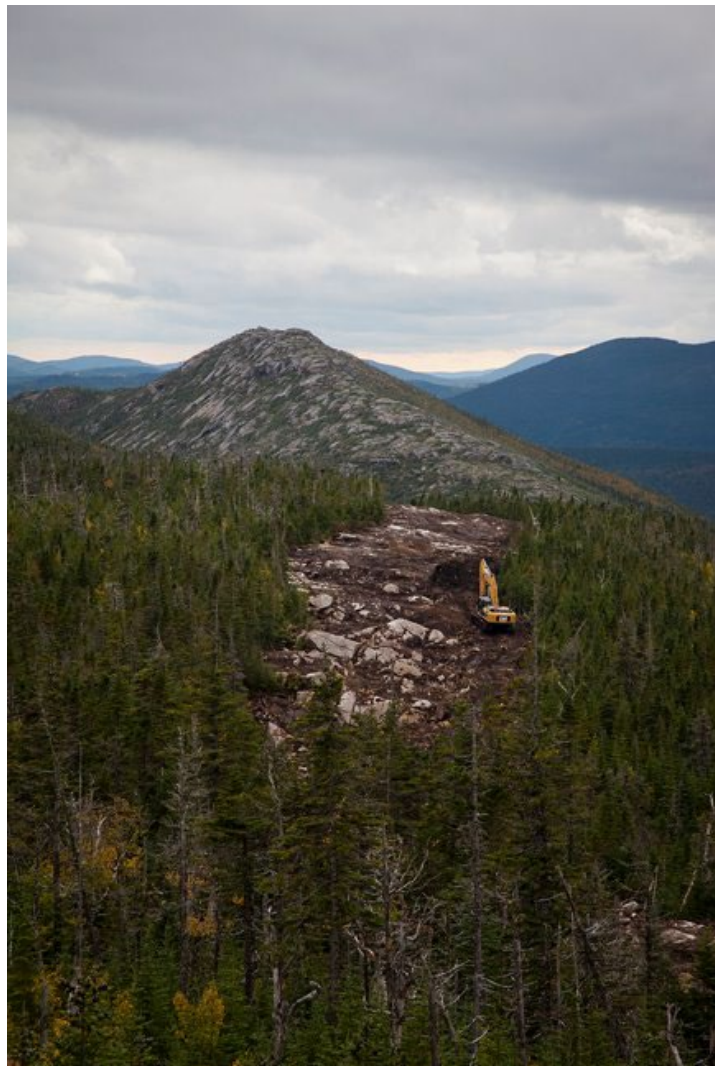


## Lots typiques des entrepreneurs généraux

- Usine à béton
- Bâtiment d'opération
- Bâtiment de commande et protections
- Dynamitage
- Déboisement
- Arpentage
- Excavation/terrassment
- Grues
- Réseau collecteur, raccordement des éoliennes, boîtes de jonction
- Camionneurs artisans
- Montage d'acier/montage des éoliennes
- Puits
- Fosse septique
- Roulottes de chantier
- Service d'entretien ménager
- Plomberie
- Services professionnels
- Télécommunication
- Déneigement

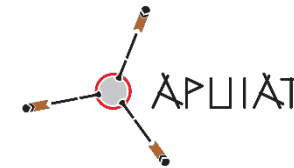


# Étape de construction: déboisement et routes





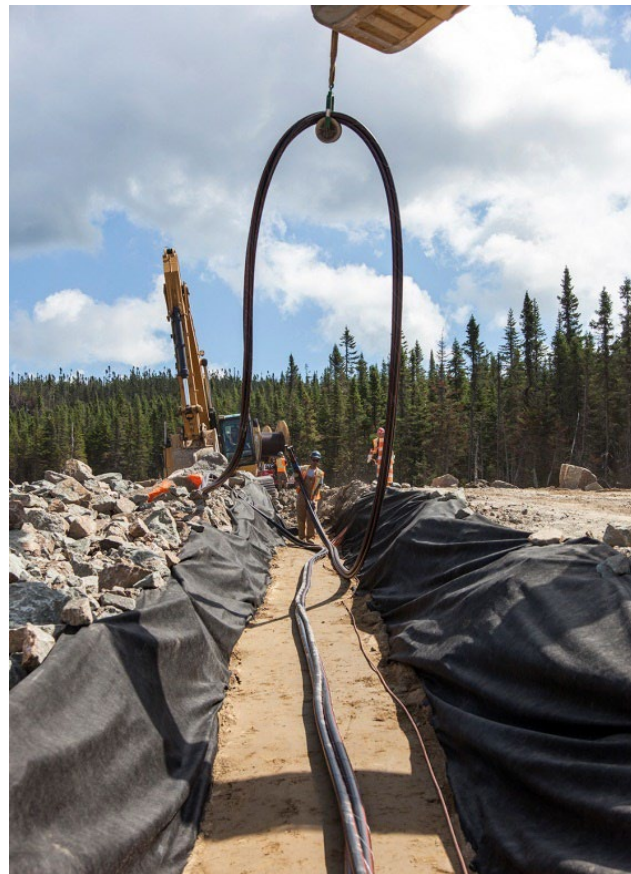
# Étape de construction: fondation





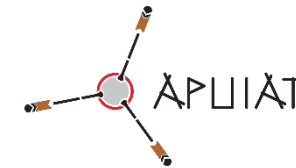


# Étape de construction: raccordement au réseau



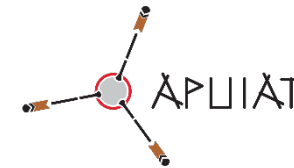


# Étape de construction: transport des composantes





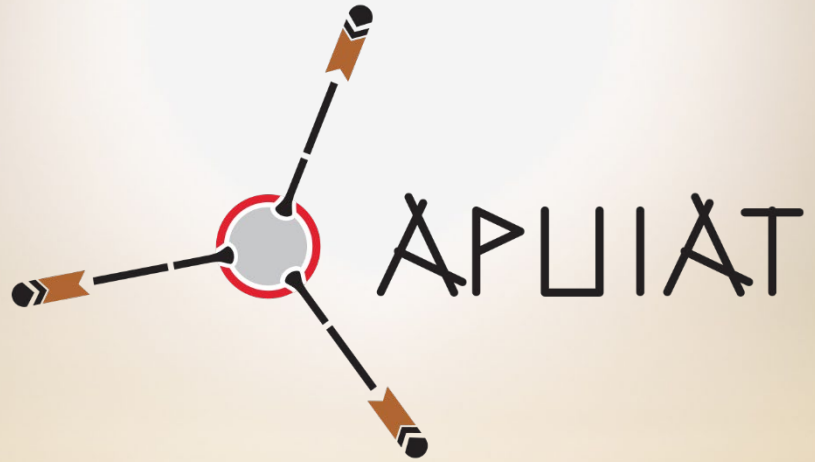
# Étape de construction: montage





## Exigences minimales pour les entreprises

- Licence RBQ
- Assurances de chantier
- Employés avec accréditations nécessaires à l'accès à un chantier de construction (ex.: ASP, carte CCQ)
- Capacité financière de l'entreprise (cautionnements, fonds de roulement, marge de crédit, etc.)
- Capacité à exécuter les travaux



**Tshinashkumitin!  
Merci!**

-  1-844-363-6493
-  info@apuiat.com
-  apuiat.com
-  @projeteolienapuiat

Un projet de  
**LES INNUS BORALEX**