

NATION INNUE

Nation Innue est un mouvement d'unification du peuple innu. Axé vers la défense des droits ancestraux du peuple innu et la protection du territoire traditionnel (Nitassinan), Nation Innue accompagnera ses communautés dans leur démarche vers l'autonomie en matière de développement économique, d'éducation, de culture, de santé et d'environnement.

Nation Innue regroupe les communautés innues du Québec dont **Matimekosh-Lac-John**, **Mashteuiatsh**, **Essipit**, **Pessamit**, **Uashat mak Mani-utenam**, **Ekuanitshit**, **Nutashkuan**, **Unamen Shipu** et **Pakua Shipi**. Les communautés ont accepté de travailler conjointement afin de mener à bien des projets de nature économique, mais aussi de présenter des positions communes en matière politique, sociale et culturelle.

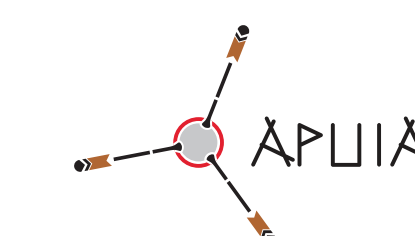
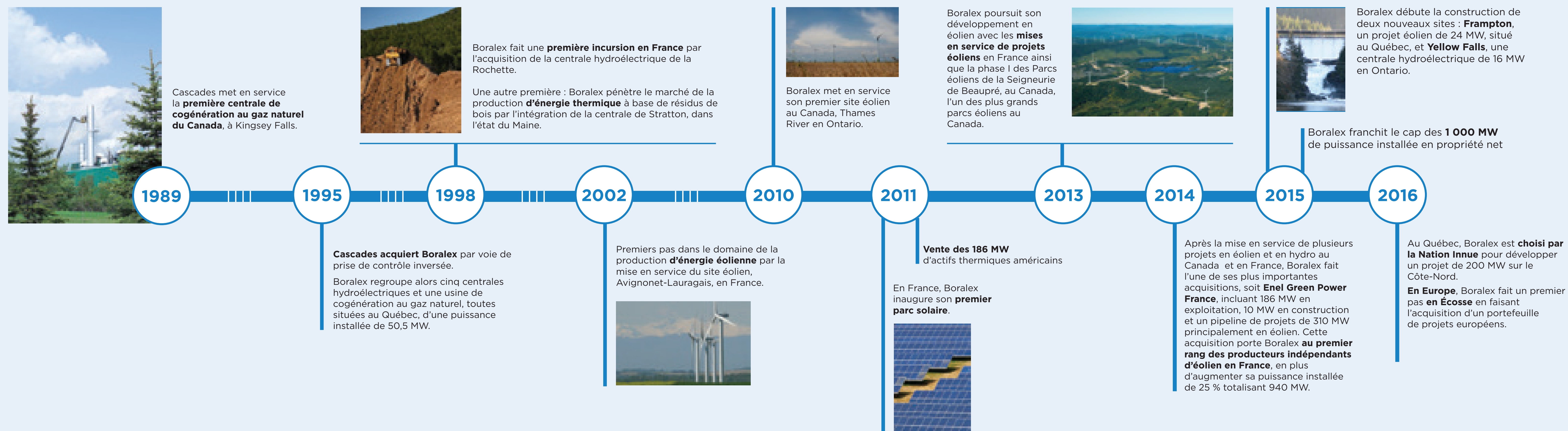


BORALEX EN BREF



- Entreprise québécoise détenue à 20 % par Cascades
- Siège social situé à Kingsey Falls dans le Centre-du-Québec
- Développe, construit et exploite des sites de production d'énergie renouvelable au Canada, en France et dans le nord-est des États-Unis
- Plus de 1 108 MW de puissance installée dans quatre types d'énergie : éolien, hydroélectrique, thermique et solaire
- 25 ans d'expérience dans le secteur des énergies renouvelables
- Expertise diversifiée sur tout le cycle de vie d'un projet (développement, financement, construction et exploitation)
- Privilégie les relations à long terme avec les communautés et ses partenaires
- Participation dans trois parcs éoliens communautaires au Québec (Côte-de-Beaupré, Témiscouata et Frampton) et dans trois projets avec les Premières Nations (NRWC, Ottercreek, Yellowfalls)

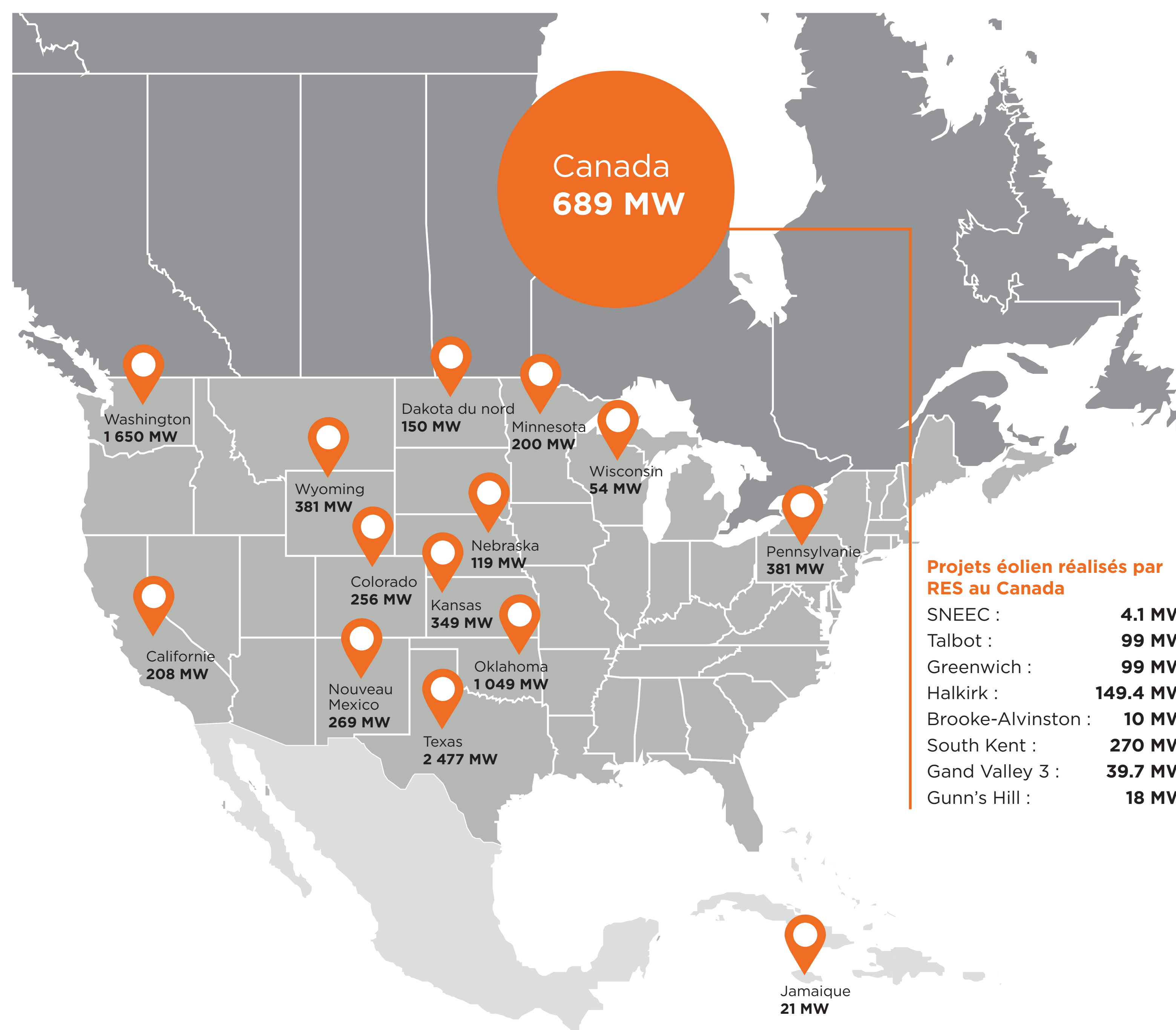
HISTORIQUE EN BREF



RES EN BREF



- Filiale d'une entreprise familiale européenne fondée il y a 145 ans, le groupe RES exploite plus de 700 MW de parcs éoliens et a construit des projets d'énergie renouvelable totalisant plus de 12 000 MW sur cinq continents
- Actif au Canada depuis 2003, le siège social canadien de RES est situé à Montréal
- Promoteur ayant connu le plus de succès dans les appels d'offres d'Hydro-Québec (1 921 MW)
- Modèle d'affaires : développement, conception et construction de projets d'énergie renouvelable



Réalisations au Québec

Intimement impliqué dans le développement d'un projet éolien à Port-Cartier depuis 2010

Nos réussites aux appels d'offres d'Hydro-Québec sont les témoins de notre fiabilité et de nos compétences approfondies :

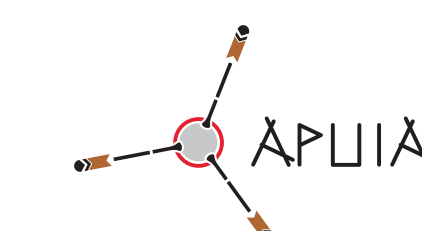
- 14 projets remportés pour 1 921 MW

Réalisations au Canada

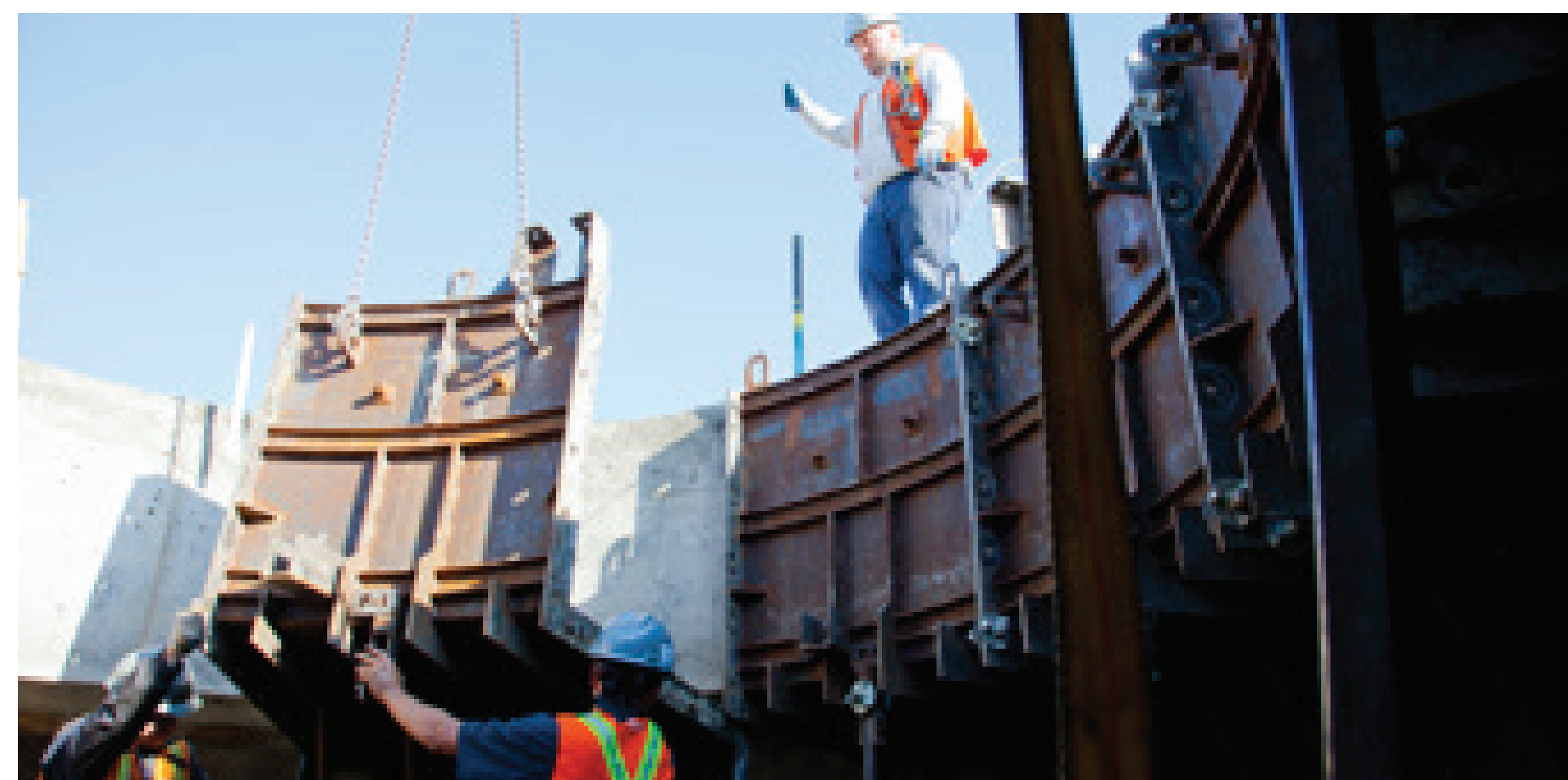
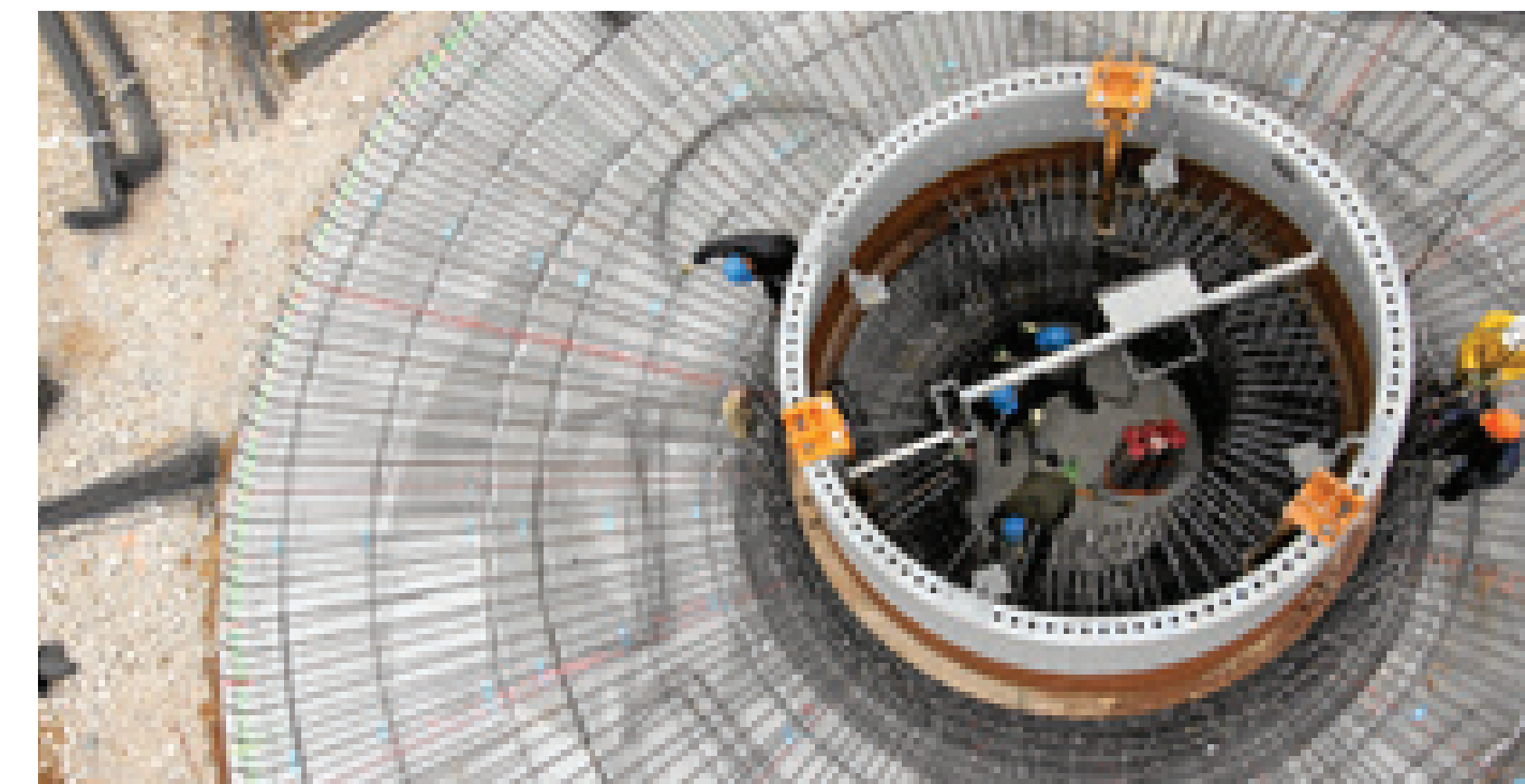
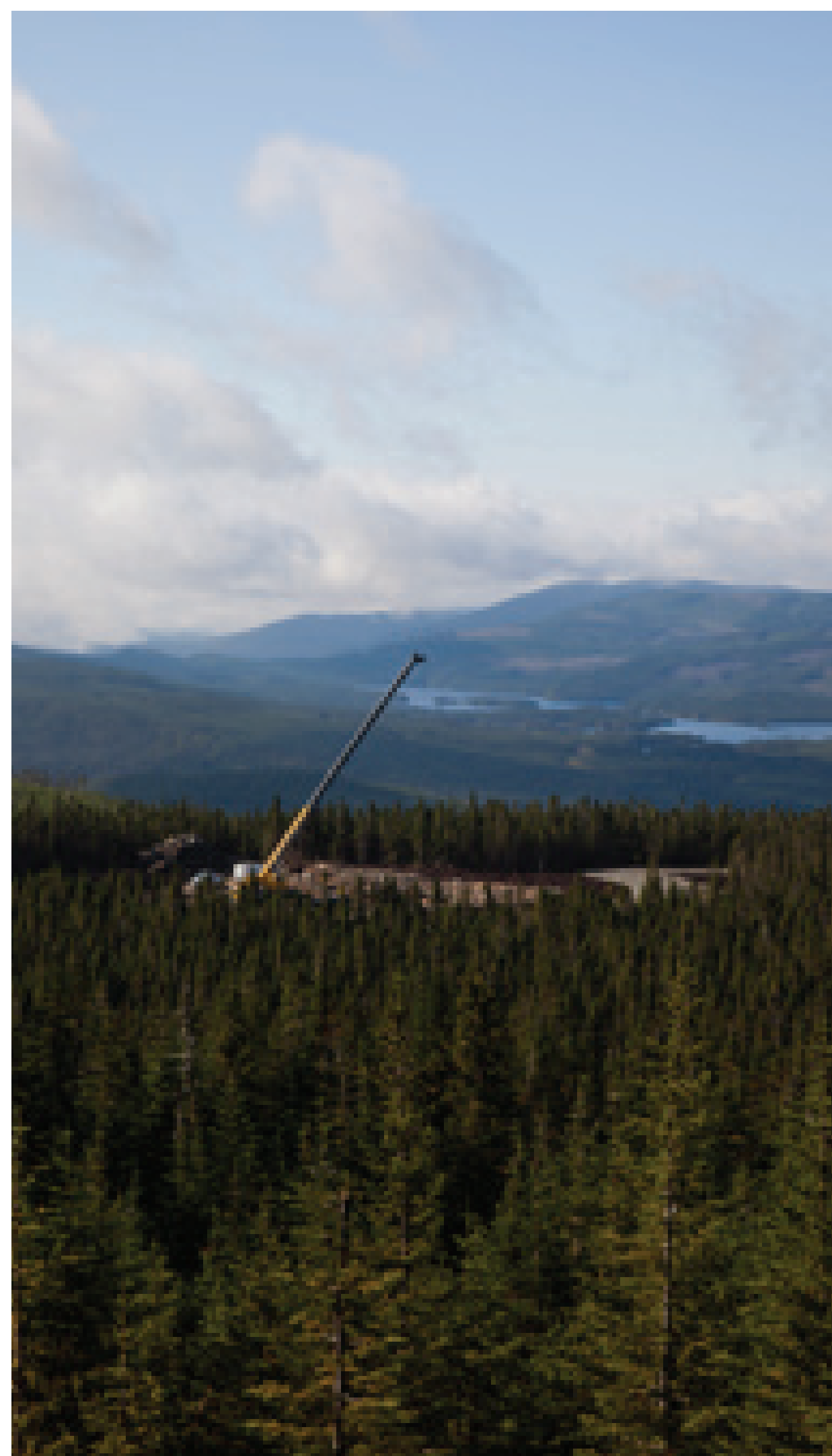
- Impliqué dans la construction de huit parcs éoliens (689 MW) au Canada répartis dans trois provinces (QC, ON, AB)
- A développé et construit le premier parc éolien de l'Ontario situé entièrement en terres publiques (Parc éolien Greenwich de 99 MW en 2011)

Projets éolien réalisés par RES au Canada

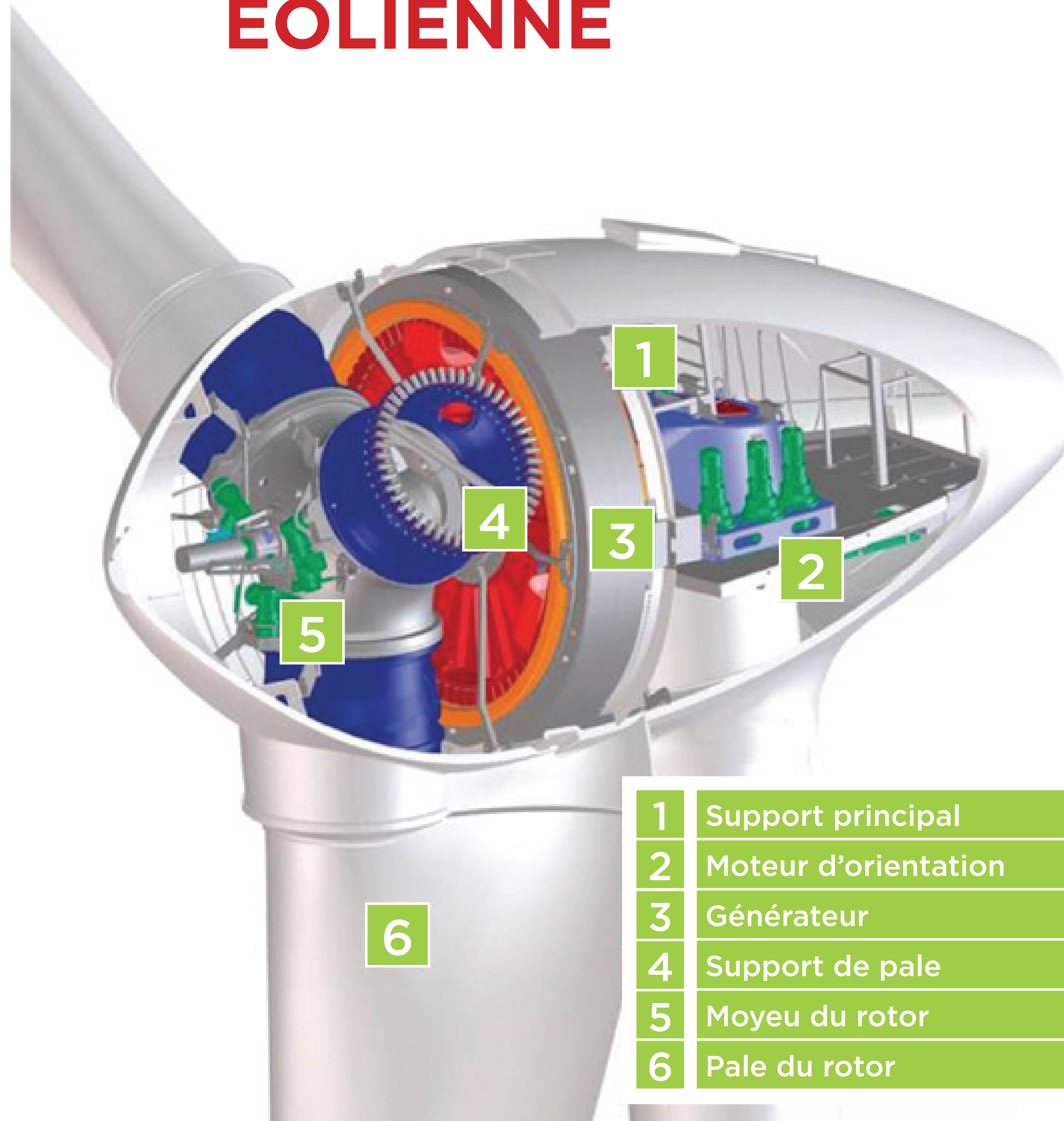
SNEEC :	4.1 MW
Talbot :	99 MW
Greenwich :	99 MW
Halkirk :	149.4 MW
Brooke-Alvinston :	10 MW
South Kent :	270 MW
Gand Valley 3 :	39.7 MW
Gunn's Hill :	18 MW



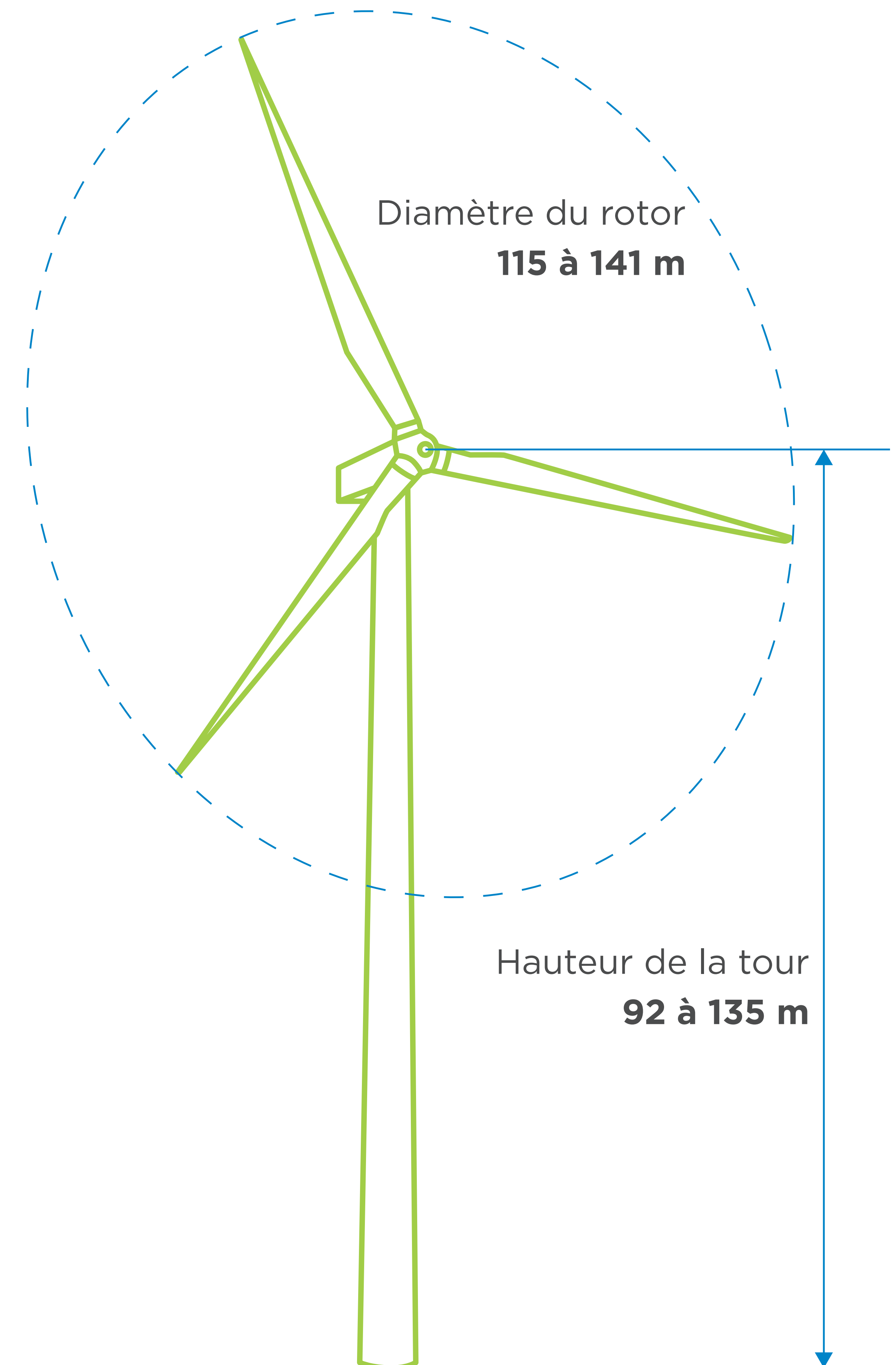
PARCS ÉOLIENS EN CONSTRUCTION



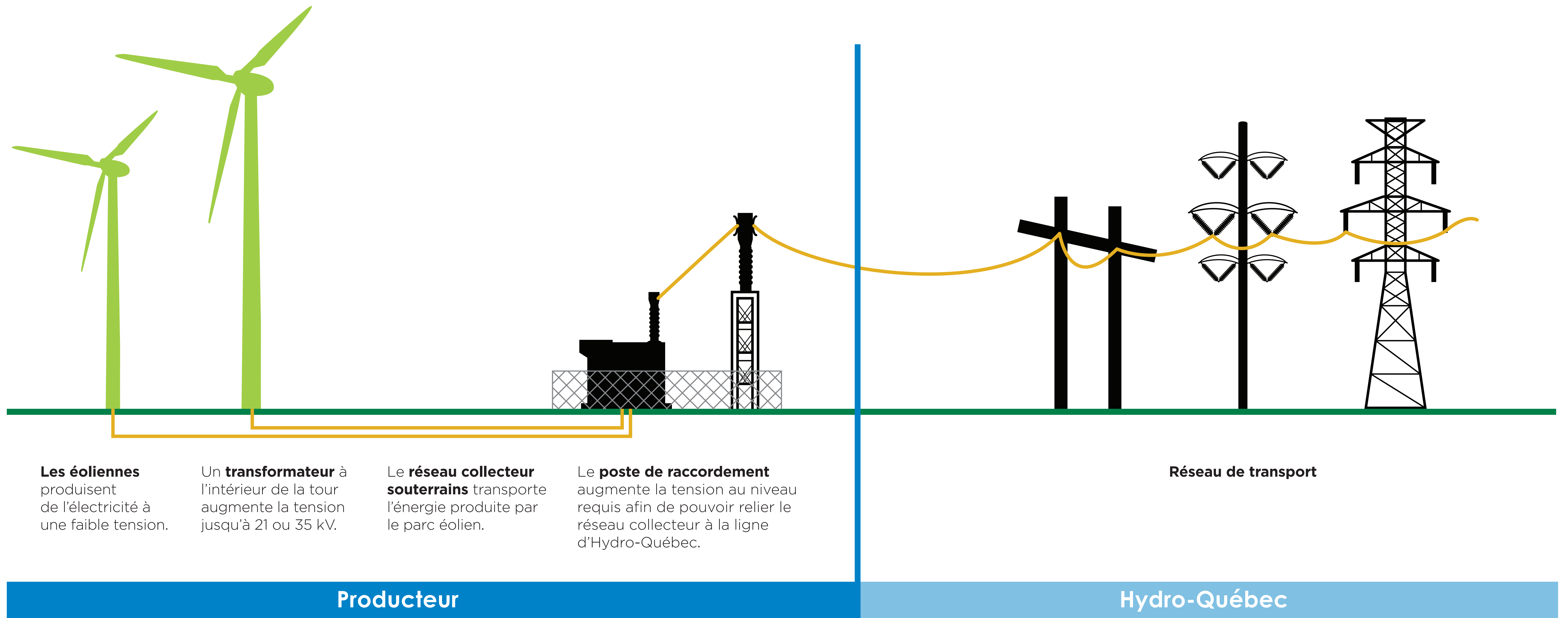
ZOOM SUR UNE ÉOLIENNE



- | | |
|---|----------------------|
| 1 | Support principal |
| 2 | Moteur d'orientation |
| 3 | Générateur |
| 4 | Support de pale |
| 5 | Moyeu du rotor |
| 6 | Pale du rotor |



COMPOSANTES D'UN PARC ÉOLIEN



PROJET ÉOLIEN APUIAT

Projet éolien de 200 MW

Maximum de 57 éoliennes

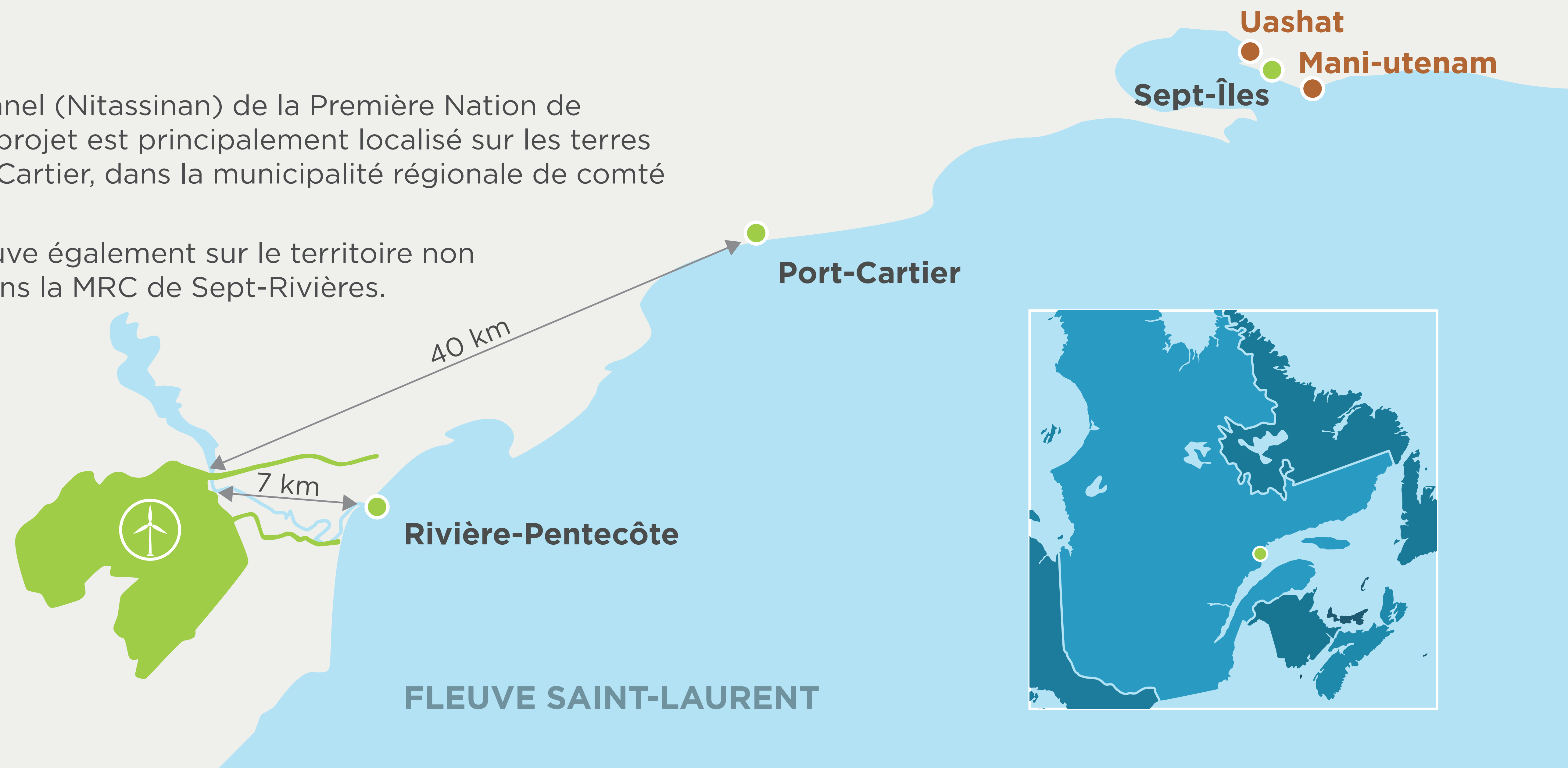
Premier parc éolien sur la Côte-Nord

Apuiat signifie : l'arbre dans lequel l'aviron est formé

ZONE À L'ÉTUDE

Situé sur le territoire traditionnel (Nitassinan) de la Première Nation de Uashat mak Mani-utenam, le projet est principalement localisé sur les terres publiques de la Ville de Port-Cartier, dans la municipalité régionale de comté (MRC) de Sept-Rivières.

Une partie du projet se retrouve également sur le territoire non organisé Lac-Walker, situé dans la MRC de Sept-Rivières.



RETOMBÉES ÉCONOMIQUES

Investissements totaux

Environ

600 M\$

À

700 M\$

Phase de construction



Retombées directes

Jusqu'à
300 à 400
emplois directs

- Arpenteurs-géomètres
- Chauffeurs de fardiers/camions
- Opérateurs de machinerie lourde
- Charpentiers-menuisiers
- Manoeuvres
- Foreurs
- Ferrailleurs
- Grutiers
- Mécaniciens de chantier/industriels
- Monteurs de lignes et de câbles
- Sécurité/signalisation
- Etc.

Retombées indirectes

- Achat de matériaux
- Hébergement
- Restauration
- Etc.

Phase d'opération



Retombées directes

10 à 15
emplois directs à long terme

- Entretien des éoliennes
- Entretien des routes
- Surveillance opérationnelle
- Suivi environnemental
- Déneigement
- Etc.

Retombées indirectes

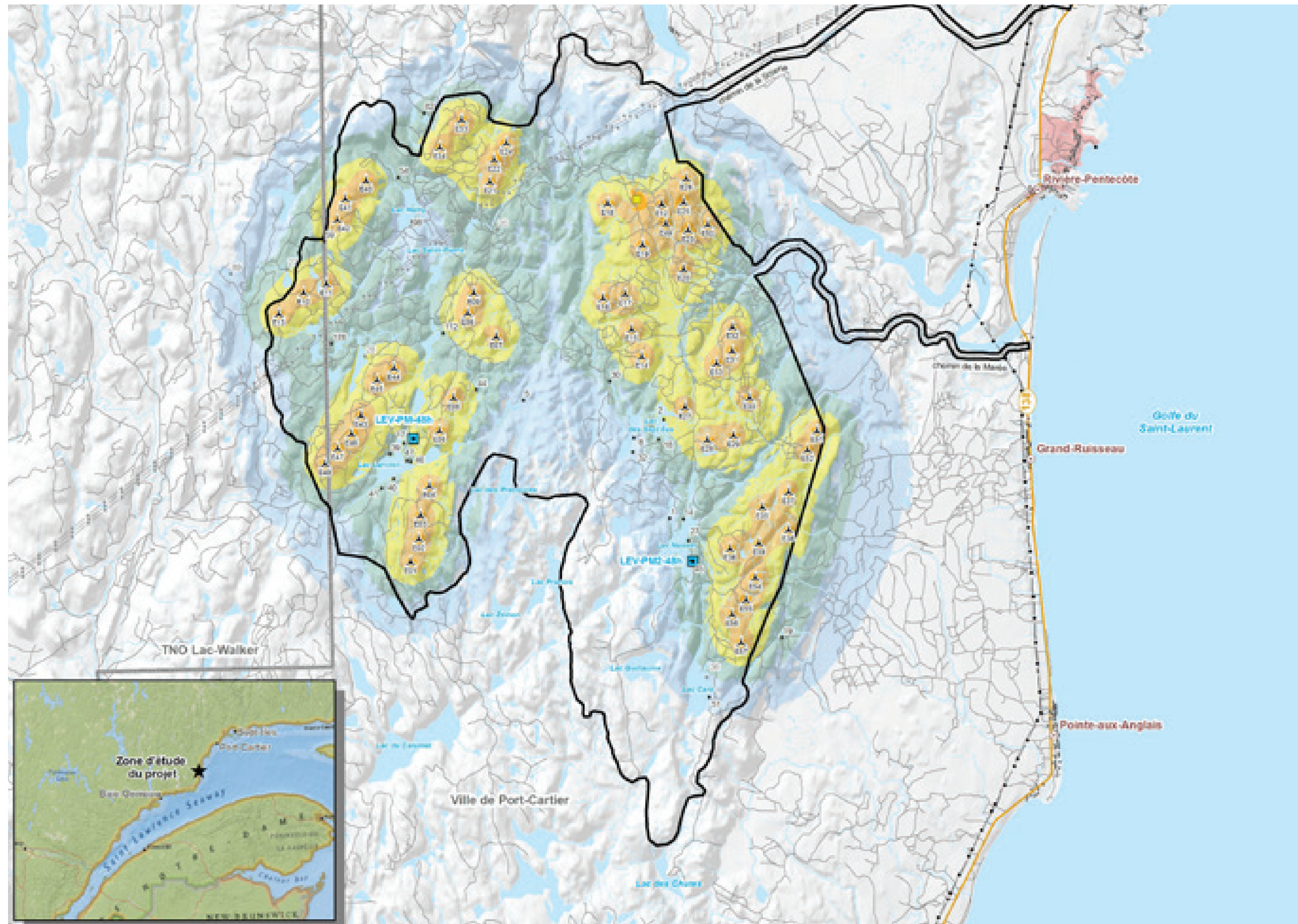
- Achat de matériaux
- Entretien des infrastructures et équipements
- Etc.

Mécanismes pour maximiser les retombées économiques

- Comité de maximisation des retombées économiques
- Établissement des besoins en main d'oeuvre et en formation

CLIMAT SONORE

Simulation préliminaire du climat sonore



Légende

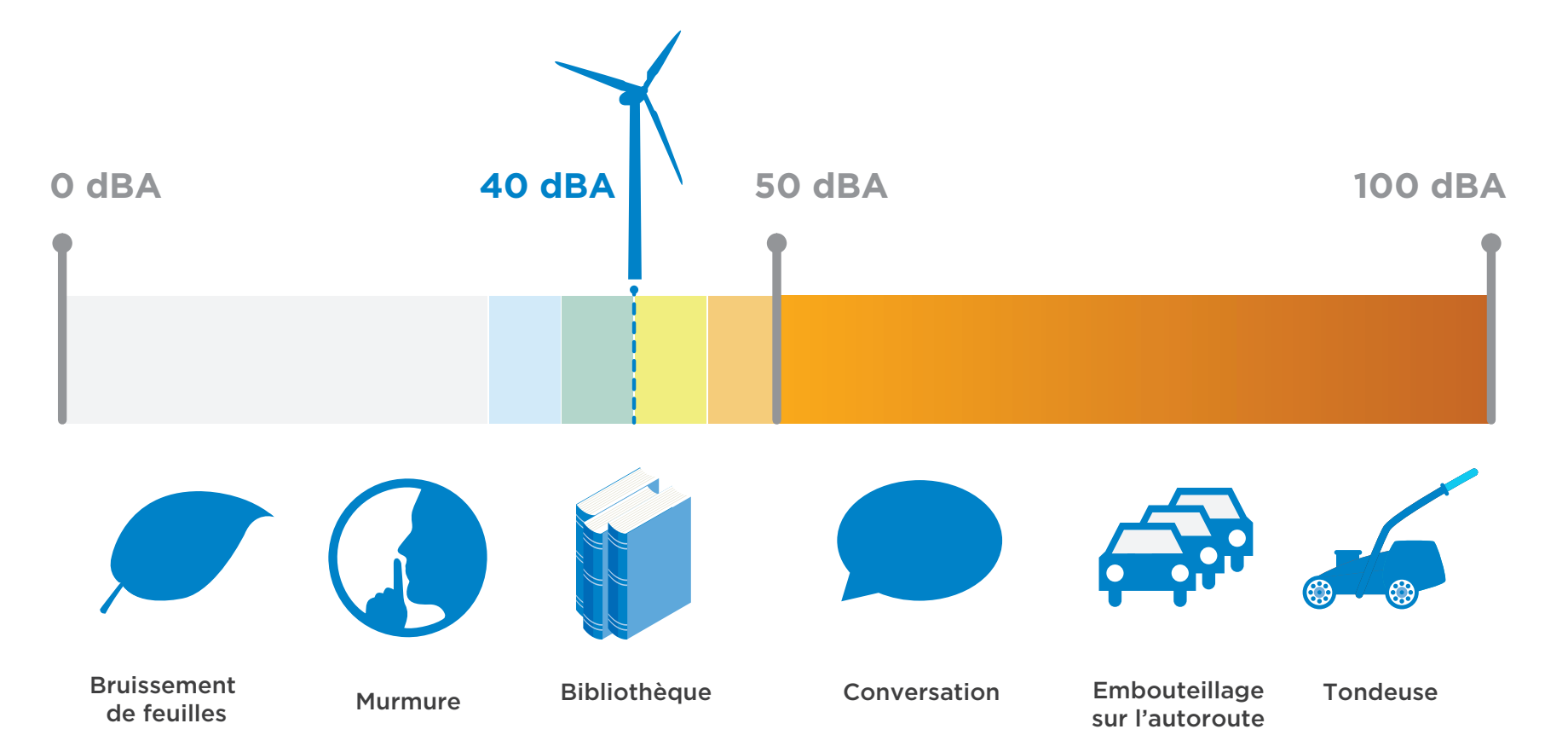
- Aire du Projet
- Éolienne (57)
- Transformateur
- Point de mesure sonore

Type de récepteurs

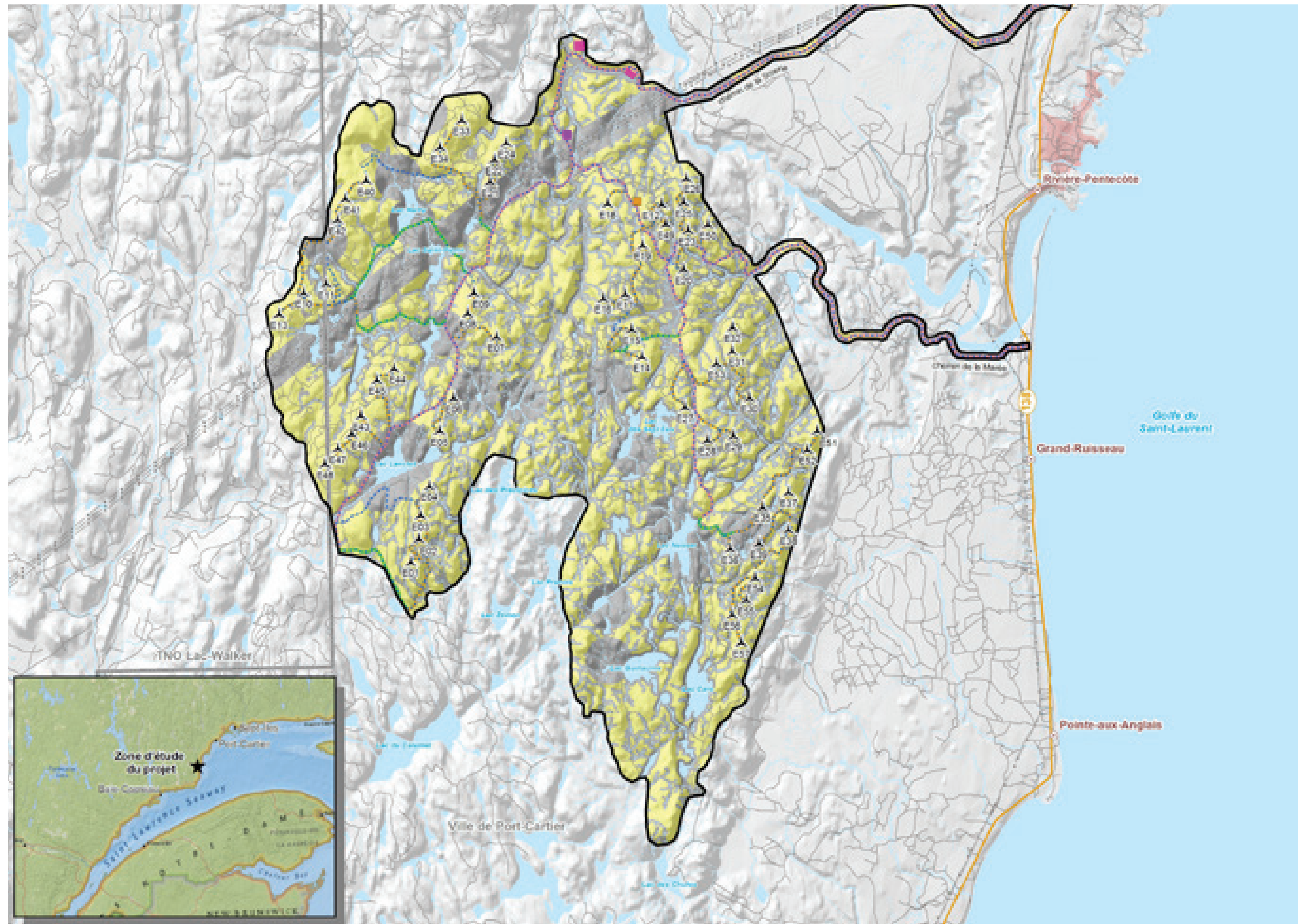
- Bail aux fins de villégiature
- Bail aux fins d'abri sommaire en forêt

Contribution sonore

- 30 à 35 dBA
- 35 à 40 dBA
- 40 à 45 dBA
- 45 à 50 dBA
- 50 dBA et plus



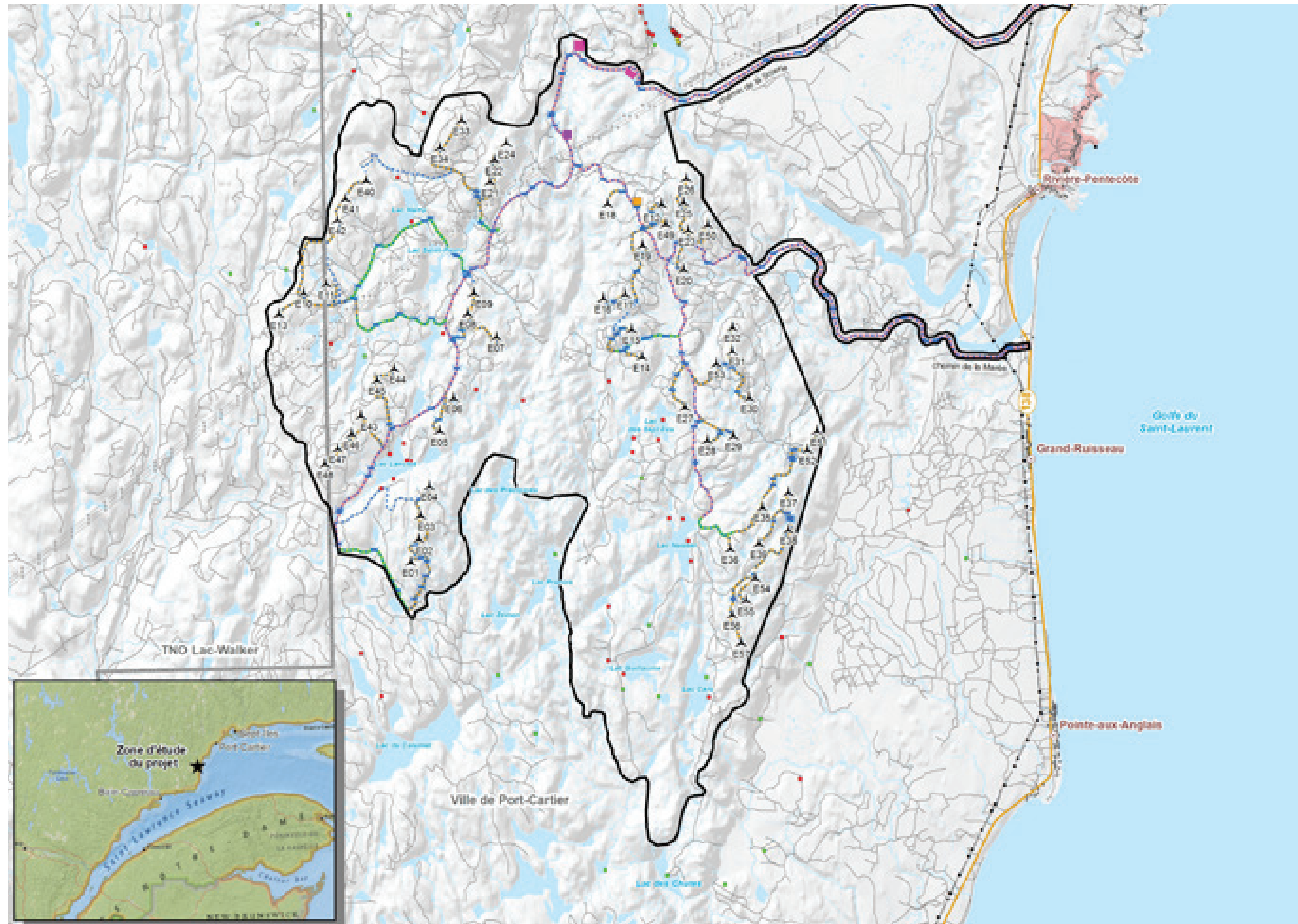
PARAMÈTRES DE CONFIGURATION PRÉLIMINAIRES



Légende

- Aire du Projet
- Éolienne (57)
- Usine à béton
- Poste éleveur
- Aire de travail (potentielle)
- Réseau collecteur (souterrain)
- Chemin d'accès principal à améliorer
- Chemin forestier existant à améliorer
- Nouveau chemin à construire
- Aire disponible à l'implantation des éoliennes
- Paramètres à considérer pour l'implantation des éoliennes

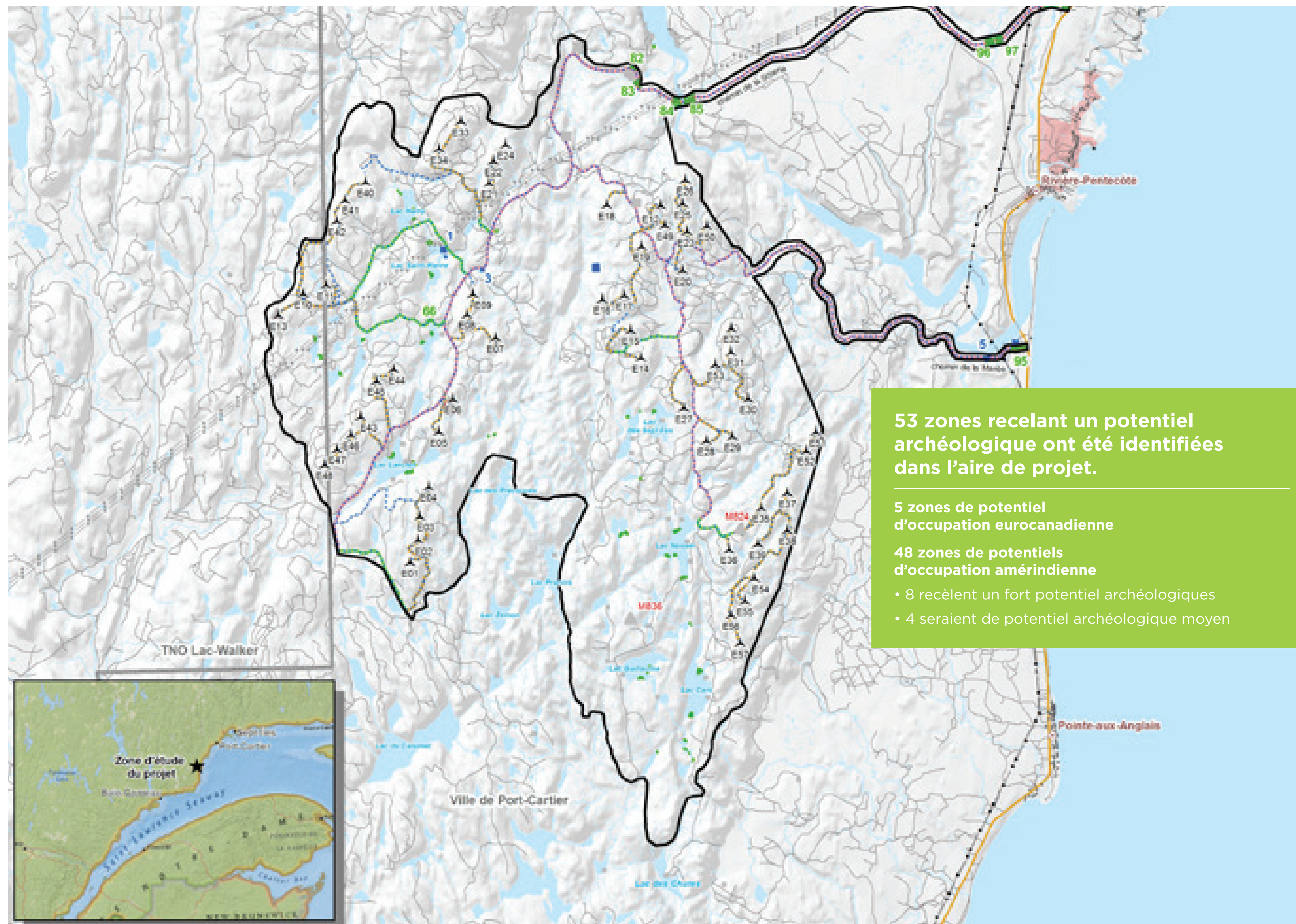
CARTE DU PROJET PRÉLIMINAIRE



Légende

- Aire du Projet
- Éolienne (57)
- Traverse de cours d'eau
- Usine à béton
- Poste élévateur
- Aire de travail (potentielle)
- Réseau collecteur (souterrain)
- Chemin d'accès principal à améliorer
- Chemin forestier existant à améliorer
- Nouveau chemin à construire

POTENTIEL ARCHÉOLOGIQUE



Des fouilles archéologiques auront lieu au cours de l'été 2017 afin de confirmer ou infirmer le potentiel archéologique des zones identifiées.

Mesures d'atténuation

- Dans la mesure du possible, éviter la construction dans des zones de potentiel archéologique. Si l'évitement n'est pas possible, procéder à des inventaires de terrains afin de mieux délimiter et caractériser les zones de potentiel archéologique touchées par les activités du projet.
- Arrêt des travaux d'un secteur advenant la découverte d'un bien archéologique souterrain, conformément à la Loi sur les biens culturels, et envoyer un avis au ministère de la Culture et des Communications.

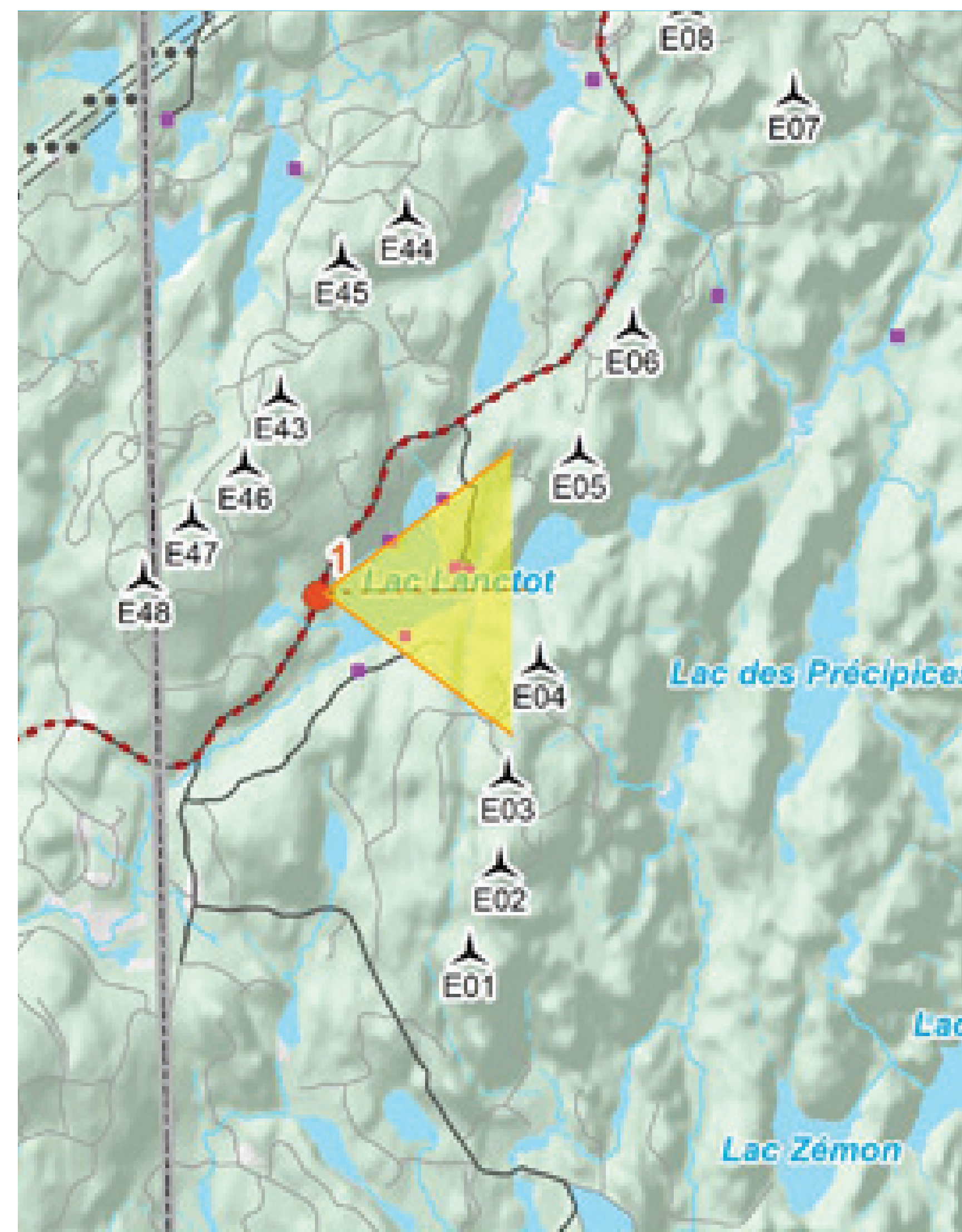
Légende

- Aire du Projet
- Éolienne (57)
- Réseau collecteur (souterrain)
- Chemin d'accès principal à améliorer
- Chemin forestier existant à améliorer
- Nouveau chemin à construire
- Occupation amérindienne potentielle
- Occupation eurocanadienne potentielle

SIMULATIONS VISUELLES PRÉLIMINAIRES

Point de vue :
LAC LANCTOT
VUE EN DIRECTION EST

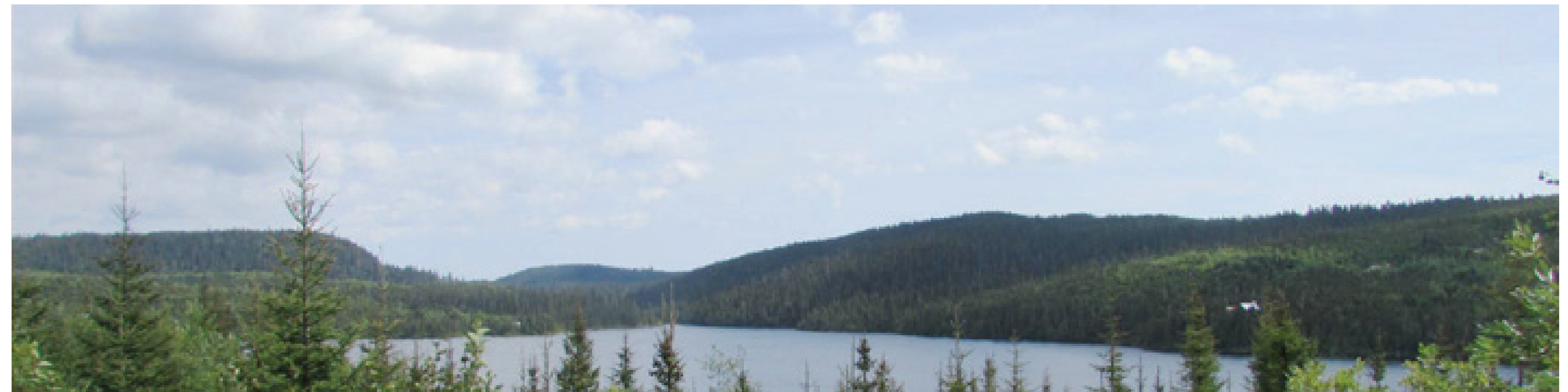
Localisation du point de vue



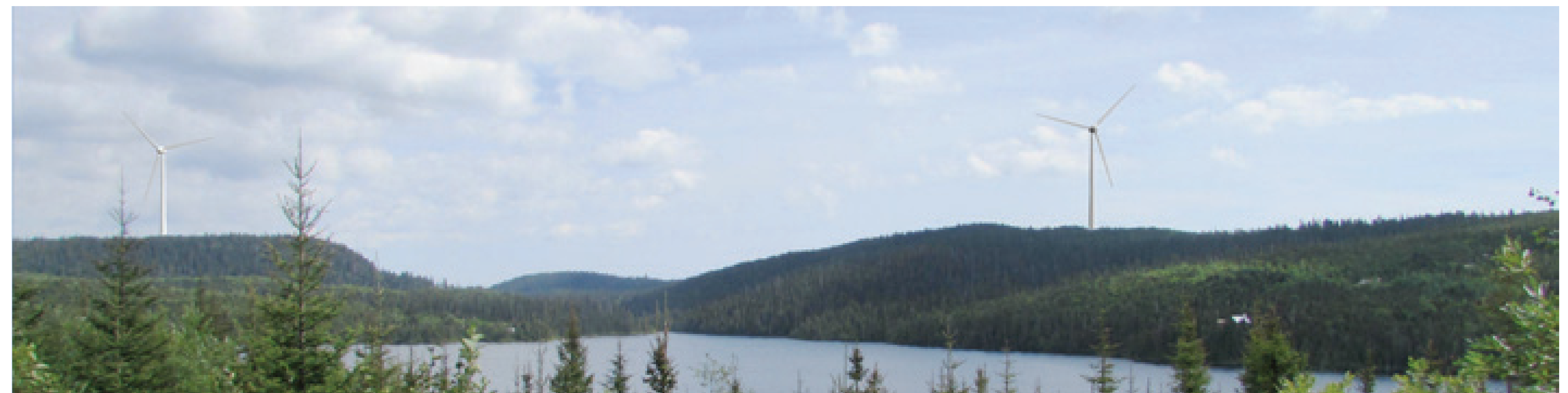
Légende



Panorama original



Simulation visuelle



Distance de l'éolienne visible la plus rapprochée (simulation) :

1,3 km

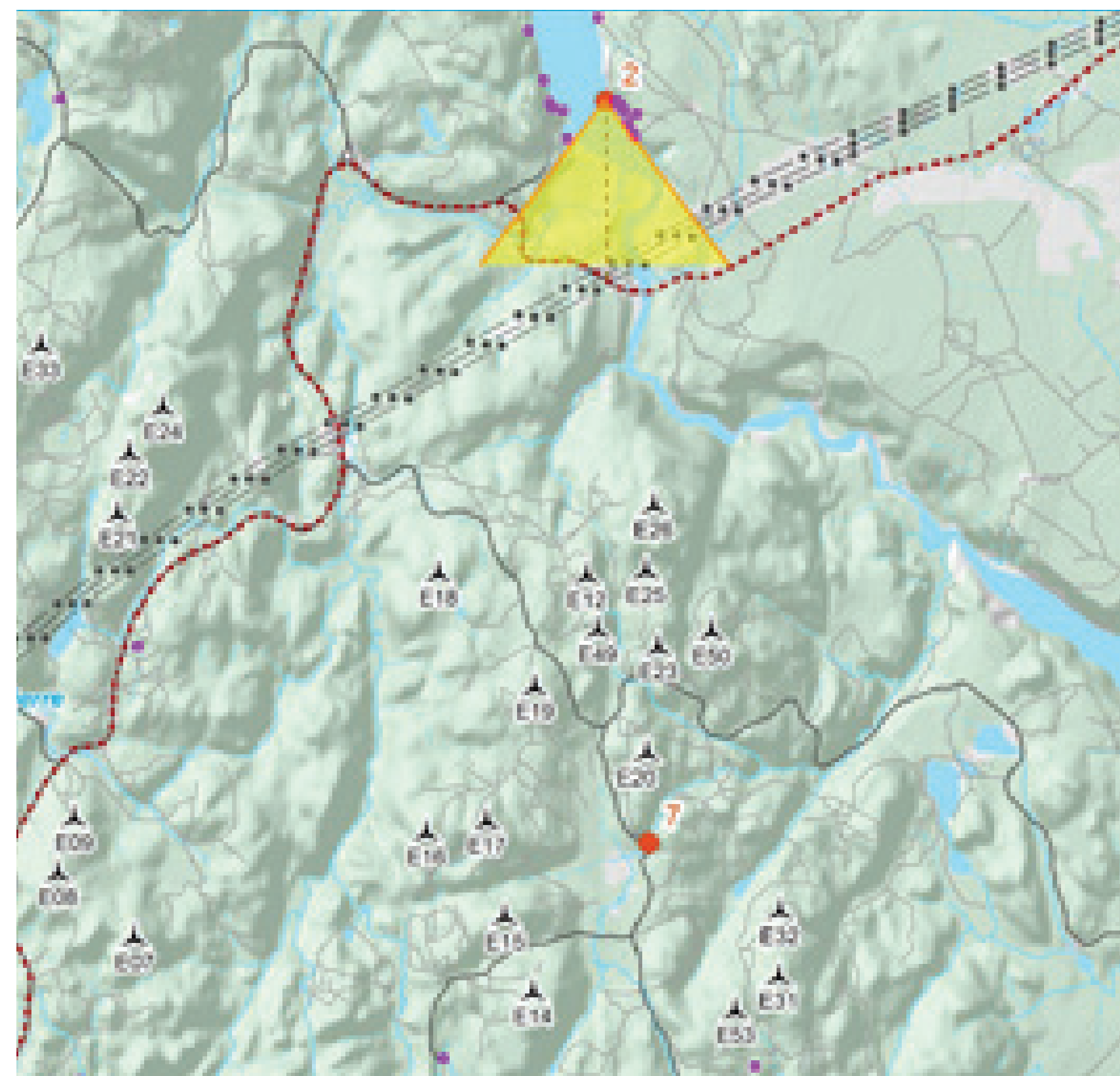
Distance de l'éolienne visible la plus éloignée (simulation) :

1,7 km

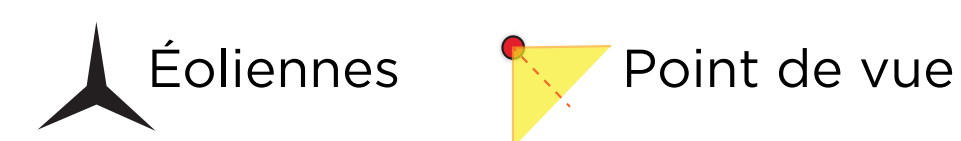
SIMULATIONS VISUELLES PRÉLIMINAIRES

Point de vue :
CAMPING PENTECÔTE
VUE EN DIRECTION SUD

Localisation du point de vue



Légende



Panorama original



Simulation visuelle



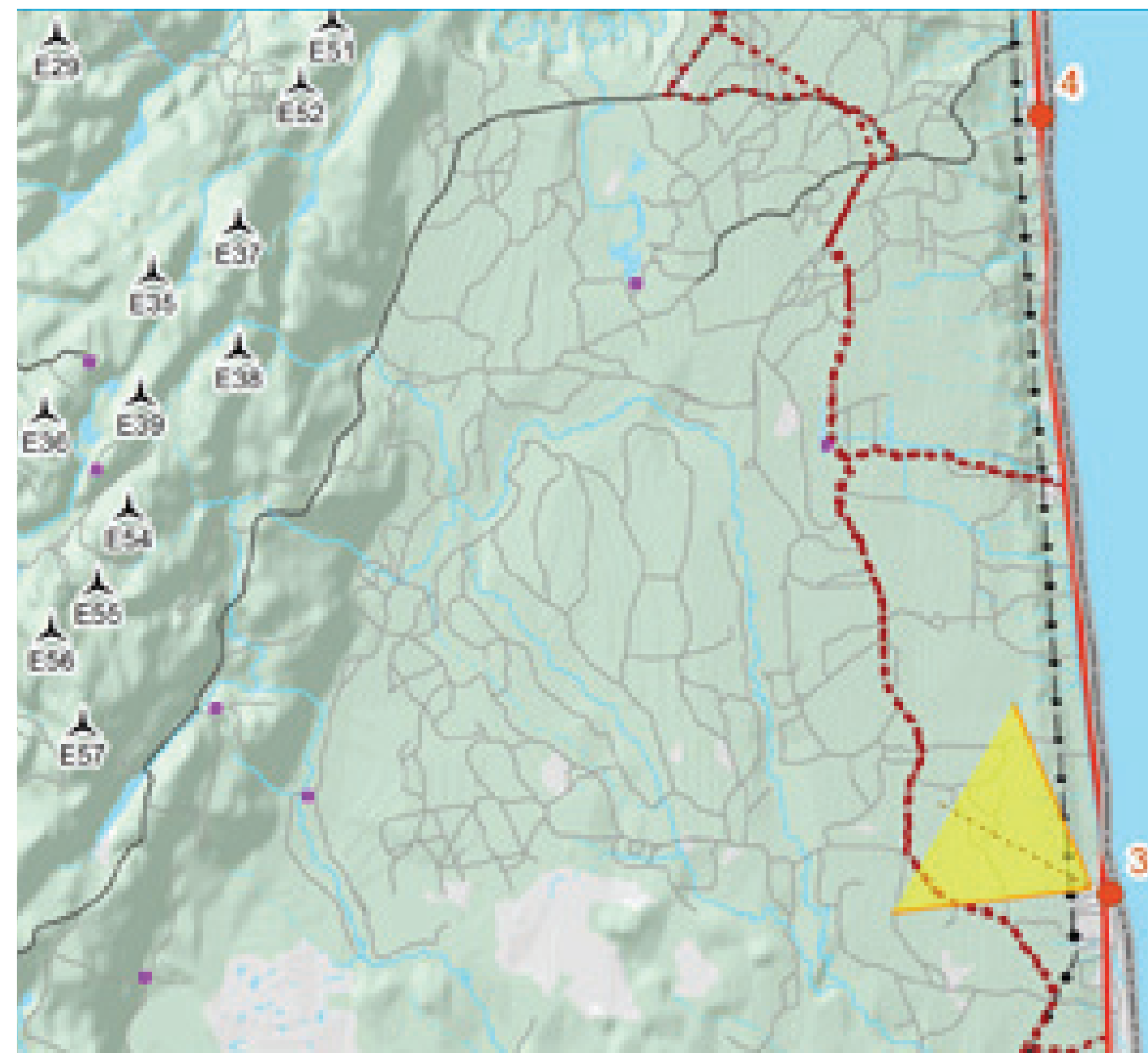
Distance de l'éolienne visible la plus rapprochée (simulation) :
Distance de l'éolienne visible la plus éloignée (simulation) :

3,2 km
7,5 km

SIMULATIONS VISUELLES PRÉLIMINAIRES

Point de vue :
POINTE-AUX-ANGLAIS
VUE EN DIRECTION NORD-OUEST

Localisation du point de vue



Légende

- Éoliennes
- Point de vue

Panorama original



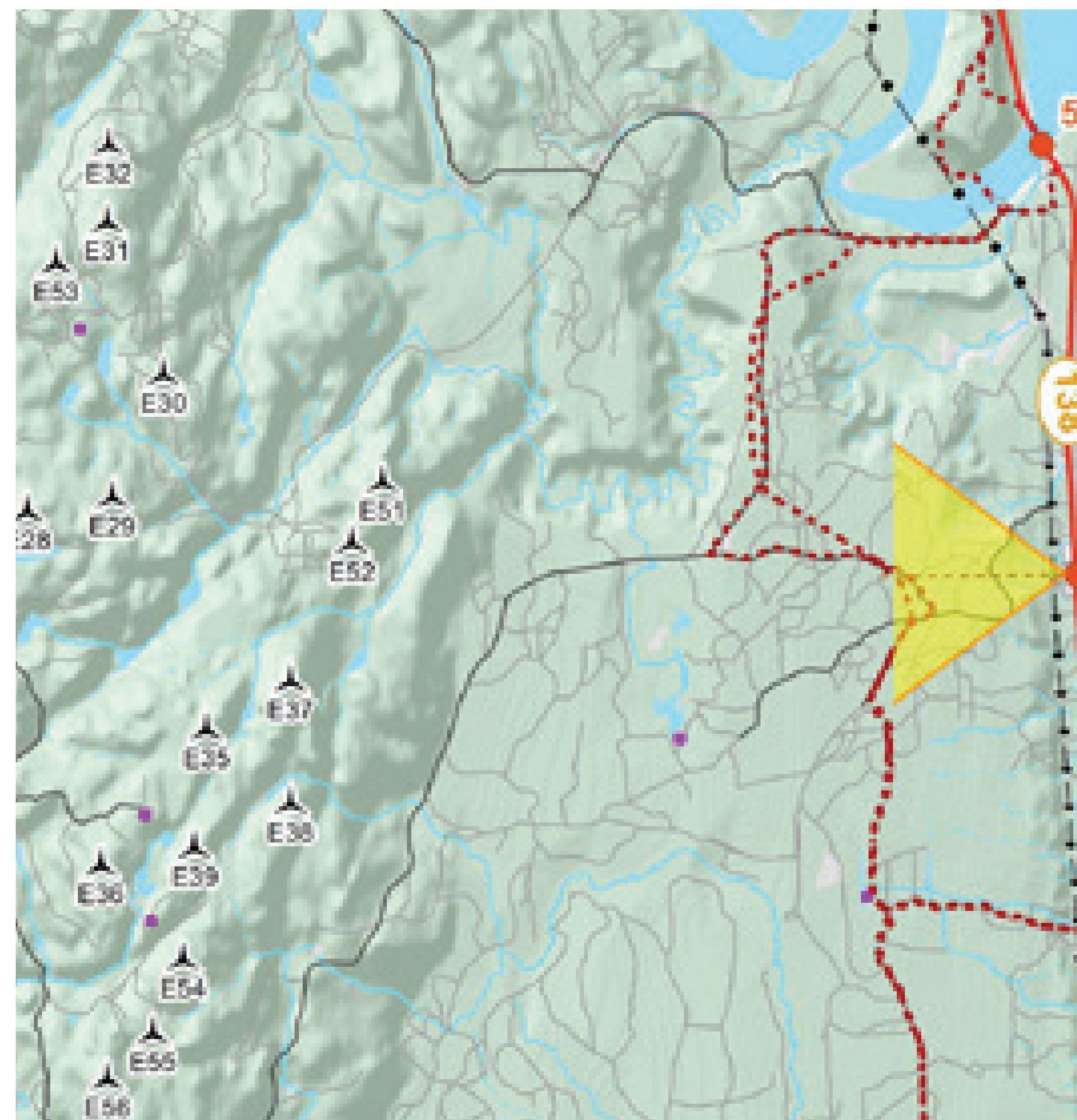
Simulation visuelle



SIMULATIONS VISUELLES PRÉLIMINAIRES

Point de vue :
GRAND-RUISSEAU
VUE EN DIRECTION OUEST

Localisation du point de vue



Légende

- Éoliennes
- Point de vue

Panorama original



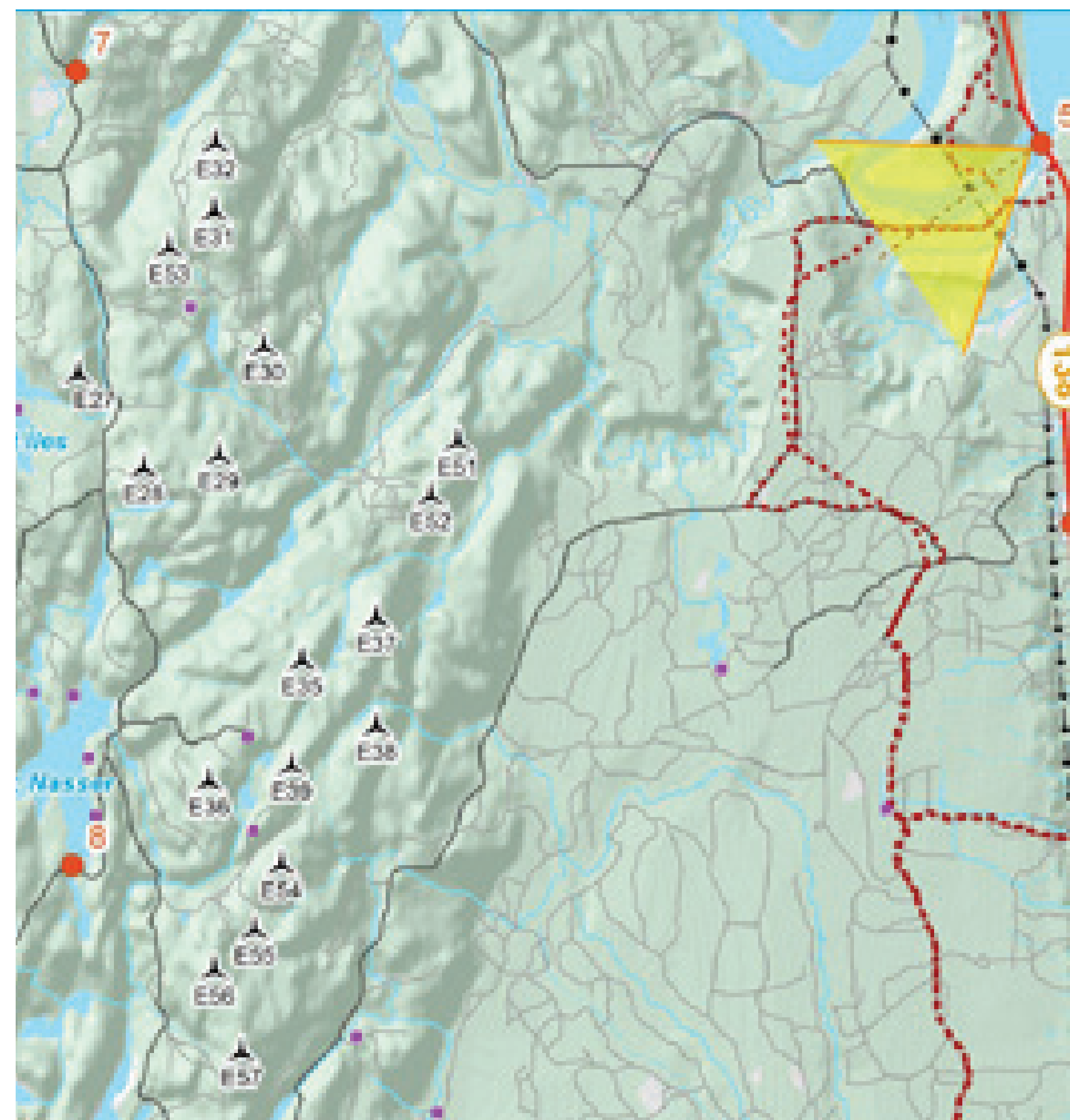
Simulation visuelle



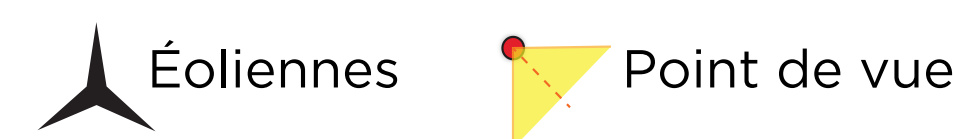
SIMULATIONS VISUELLES PRÉLIMINAIRES

Point de vue :
ROUTE 138 - PONT DE LA RIVIÈRE PENTECÔTE
VUE EN DIRECTION SUD-OUEST

Localisation du point de vue



Légende



Panorama original



Simulation visuelle



Distance de l'éolienne visible la plus rapprochée (simulation) :

4,8 km

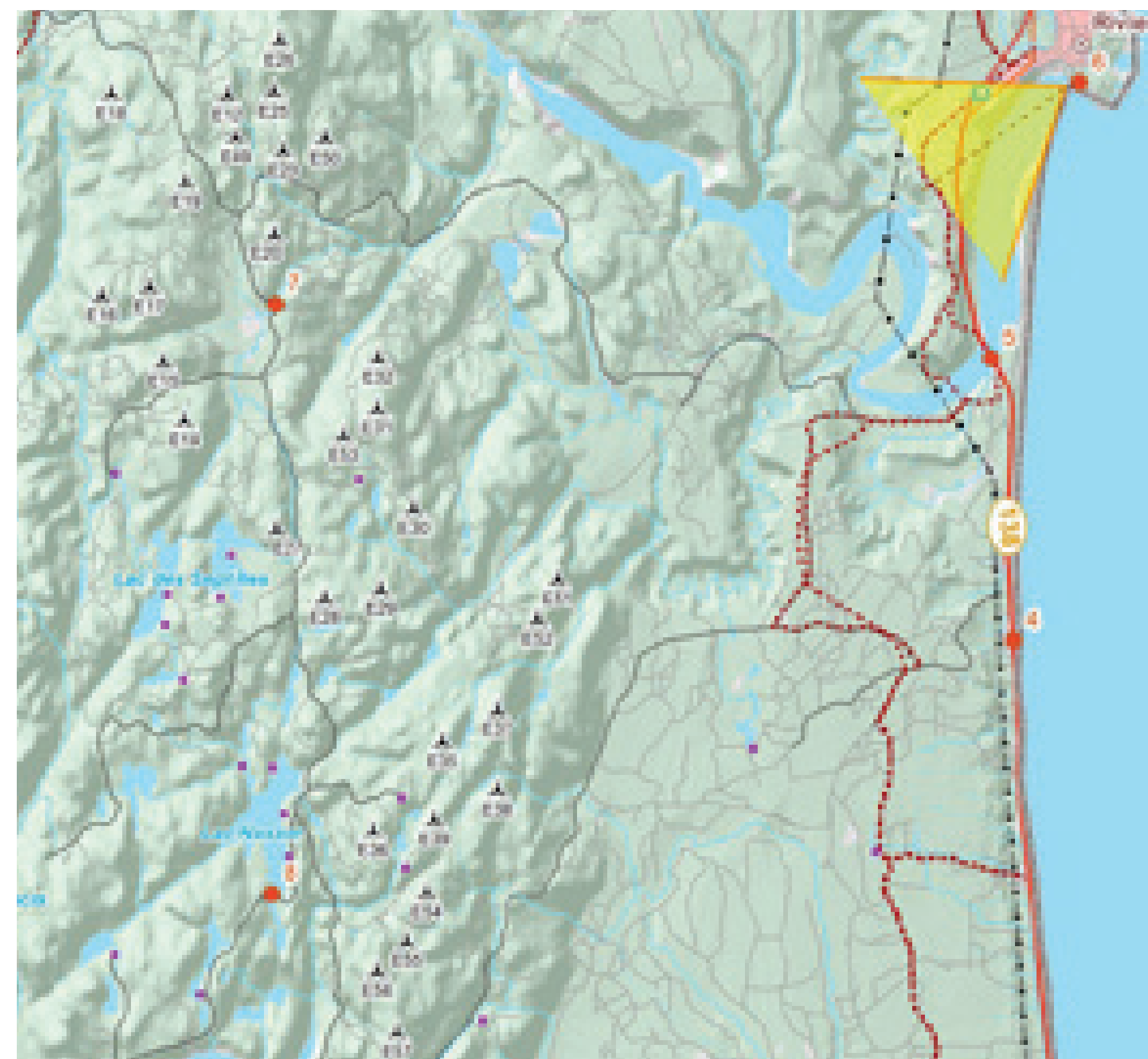
Distance de l'éolienne visible la plus éloignée (simulation) :

8,9 km

SIMULATIONS VISUELLES PRÉLIMINAIRES

Point de vue :
ÉGLISE PENTECÔTE
VUE EN DIRECTION SUD-OUEST

Localisation du point de vue



Légende



Panorama original



Simulation visuelle



Distance de l'éolienne visible la plus rapprochée (simulation) :

7,2 km

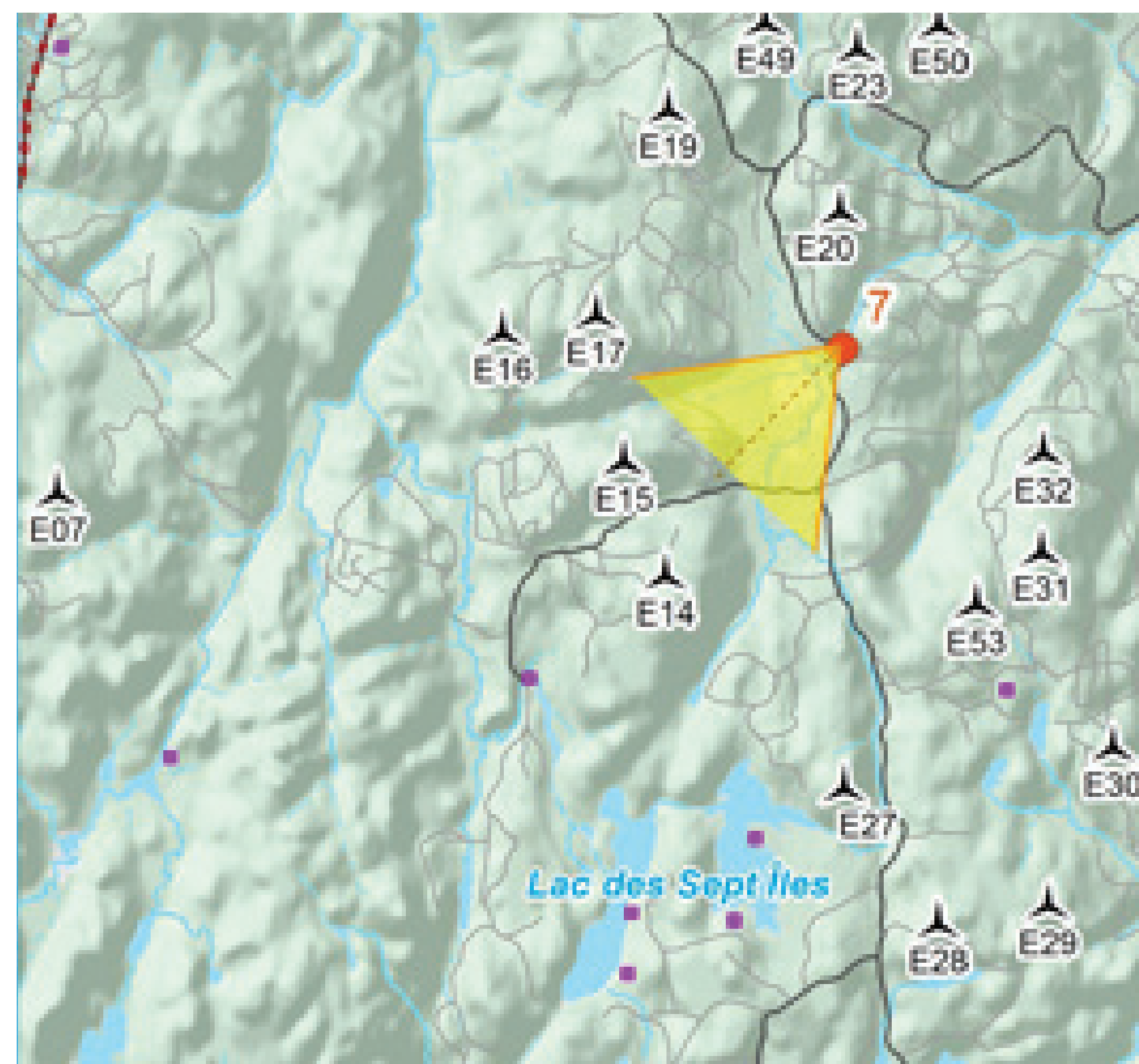
Distance de l'éolienne visible la plus éloignée (simulation) :

11,6 km

SIMULATIONS VISUELLES PRÉLIMINAIRES

Point de vue :
ENTRÉE EST DU PROJET
VUE EN DIRECTION SUD-OUEST

Localisation du point de vue



Légende

- Éoliennes
- Point de vue

Panorama original



Simulation visuelle



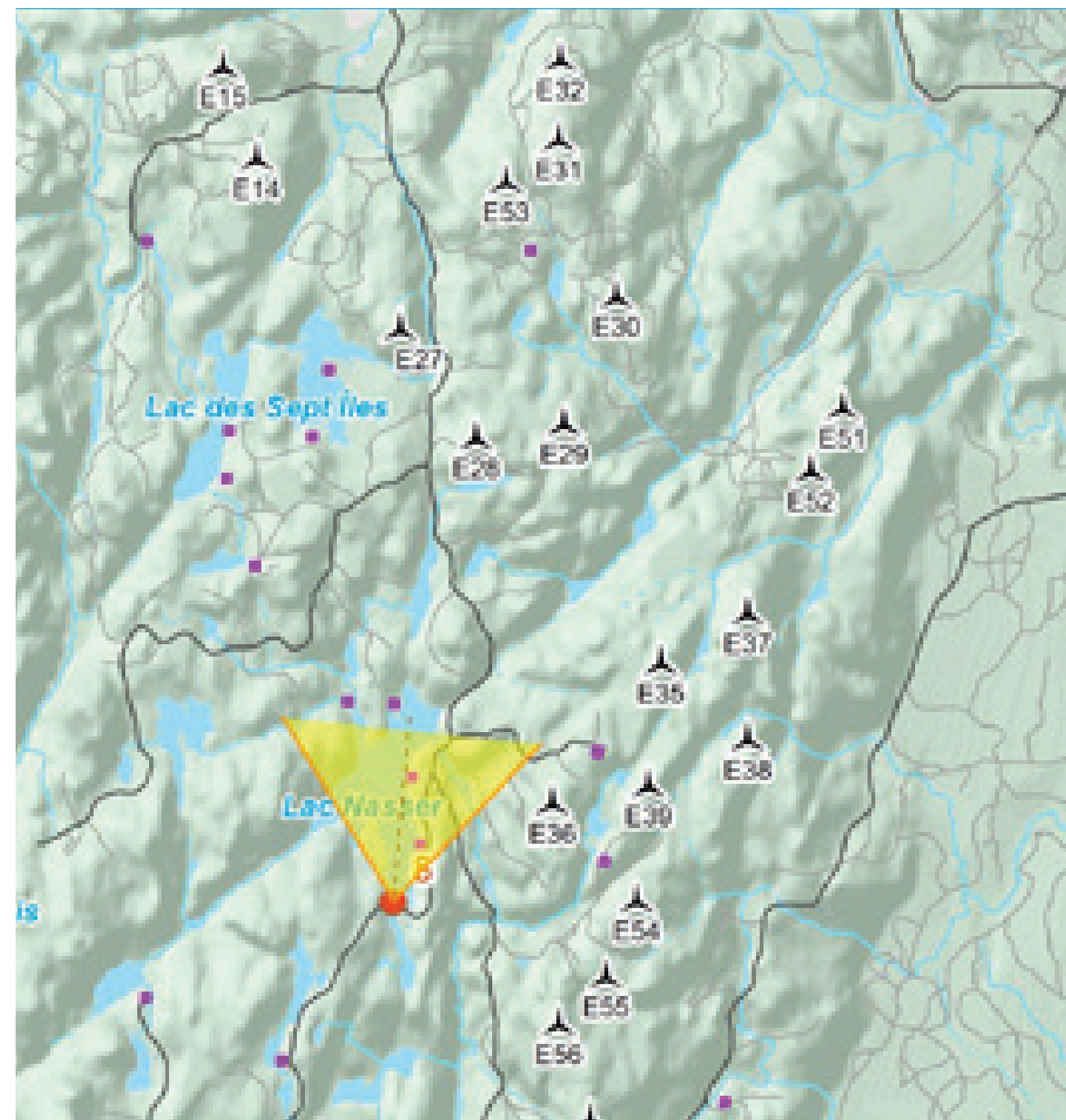
Distance de l'éolienne visible la plus rapprochée (simulation) :
Distance de l'éolienne visible la plus éloignée (simulation) :

1,3 km
4,1 km

SIMULATIONS VISUELLES PRÉLIMINAIRES

Point de vue :
LAC NASSER
VUE EN DIRECTION NORD

Localisation du point de vue



Légende

- Éoliennes
- Point de vue

Panorama original



Simulation visuelle



Distance de l'éolienne visible la plus rapprochée (simulation) :
Distance de l'éolienne visible la plus éloignée (simulation) :

3,0 km
4,8 km

ÉTAPES DE RÉALISATION

